



# CONCOURS

**2 postes**  
**Alto tuitiste**  
**3<sup>ème</sup> catégorie – Temps complet**

---

**Vendredi 26 avril 2024 - 9H30 - Le Corum - Salle Beracasa**

---

**Première épreuve (éliminatoire) :**

1<sup>er</sup> mouvement sans cadence de l'un des concertos suivants (au choix du candidat)

STAMITZ : concerto en Ré Majeur

HOFFMEISTER : concerto en Ré Majeur

Trait d'orchestre (fourni par l'O.O.N.M.) - Réglage au choix du candidat.

BEETHOVEN : Symphonie n°3 – Scherzo (extrait)

**Deuxième épreuve (éliminatoire) :**

BARTOK : concerto pour alto – 1<sup>er</sup> mouvement (*Lento parlando non inclus, version Serly*)

Trait d'orchestre (fourni par l'O.O.N.M.) - Réglage au choix du candidat.

ROSSINI : Ouverture de la Pie Voleuse (extraits)

**Troisième épreuve (éliminatoire) - fournie par l'O.O.N.M. :**

Réglages au choix du candidat.

STRAUSS : Don Juan (extrait)

TCHAIKOVSKI : Symphonie n°6 (extrait)

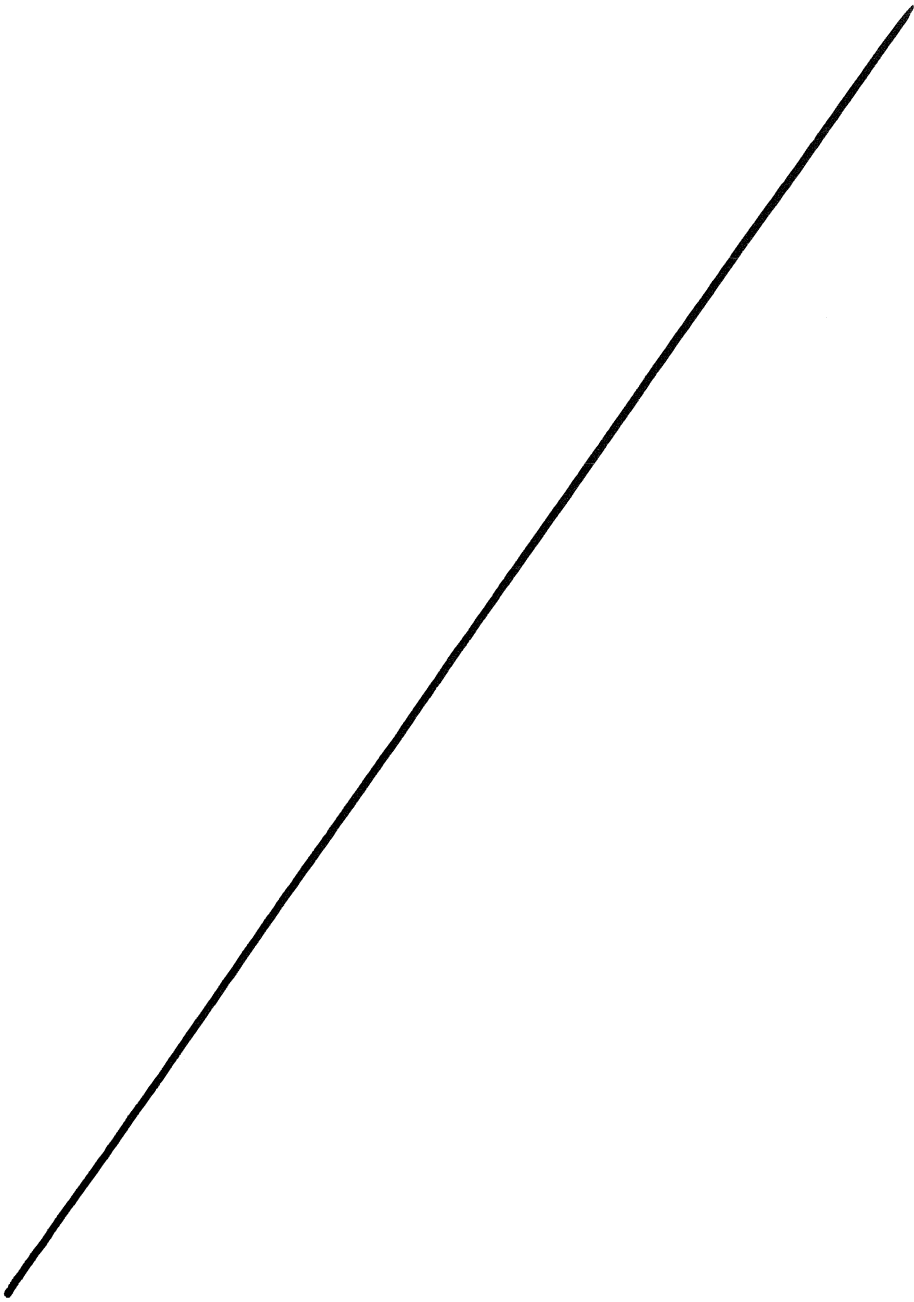
BERLIOZ : Carnaval Romain (extrait)

RAVEL : Daphnis et Chloé (extrait)

BARTOK : Concerto pour orchestre – 4<sup>ème</sup> mouvement (extrait)

BRUCKNER : Symphonie n°4 – Andante quasi allegretto (extrait)







112

# Ouverture

## zur Oper „Die diebische Elster“

Viola

G. Rossini  
Bearbeitet von G. Kogel

... / ...

Allegro

1 *pp legg.*

86

72

78

Bb

... / ...



Viola

a tempo

88 *pp*

94 *pp* *p* *pp*

100 *V* *sempre stacc.* *V* *V*

105 *cresc. poco*

110 *a poco*

115 *C* *ff* *marc.* *sf* *sf*

122 *sf*

129 *sf* *f* *cresc.* *ff*

136 *sf* *f* *cresc.*

141 *ff marc.*

146 *b* *V* *sf* *sf* *sf* *sf* *ff* *marc.*

153 *V* *pp*



Bratschen

# Don Juan

Tondichtung

Richard Strauss (1864–1949)  
Op. 20

Allegro molto con brlo ( $\text{♩} = 84$ )

ff

4

5 6

ff

8

pizz.

ff

14

arco

mf

20

ff

A

24

ff

28

fff

33



Bratschen

36 *ff* **B**

40 *f sfz sfz pp*

45 *ff* *tranquillo* *p* **C** *molto vivo* ( $\text{♩} = 88$ )

51 *p*

55 *p cresc. espr.*

59 *(cresc.) espr.*

62 *ff* *rapidamente*

65 *tren sfz*



# Symphonie Nr. 6

112

Viola

(Pathétique)

Piotr Iljitsch Tschaikowsky op. 74  
Einzeichnungen für vereinfachte  
Besetzung von Martin Schmeling

unis. **Allegro vivo**

arco

161 *ff* *sf* *sf* *3* *sf* *sf* *sf*

164 *sf* *sf* *ff* *sf* *sf* *3*

167 *sf* *sf* *sf* *sf* *sf* *ff*

171 *H feroce* *ff*

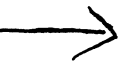
173 *ff*

176

179 *come prima* *V*

181 *I #* *sempre ff*

184 *ff*







212

VIOLA

Musical score for Viola, measures 187-197. The score is written in bass clef with a key signature of one sharp (F#). Measure 187 begins with a *fff* dynamic marking. Measure 190 features a key signature change to two sharps (F# and C#). Measure 197 includes a 'K' marking above the staff and ends with a wavy line indicating a continuation or end of a phrase.



Ouverture

Römischer Karneval

Viola

Hector Berlioz op.9

... / ...

Andante sostenuto (♩=52)

1 pizz. *p*

2 *mf*

3 *mf espress.*

4 *f*

5 *cresc. molto* *f* *dim.* *p* *mf*

6 *poco cresc.* *sf*

7 *pp*

8 *pp*

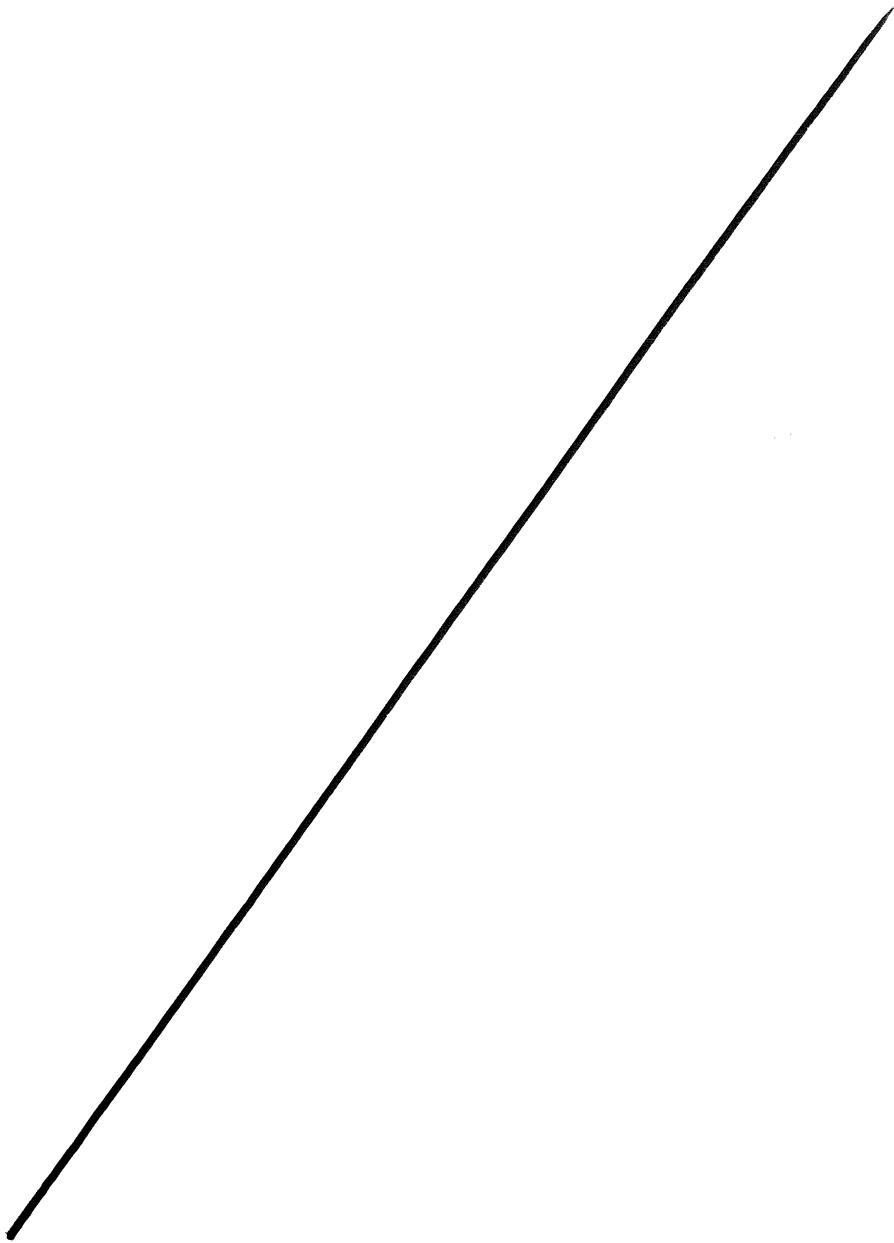
9 *pp*

10 *pp*

11 *pp*

12 *pp*

13 *pp*





# DAPHNIS ET CHLOË

ALTOS

MAURICE RAVEL

212



213



214



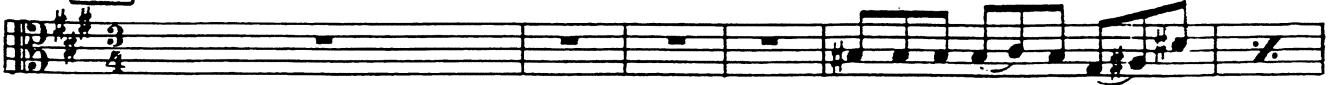
215







218



219



220



221





VIOLA

# CONCERTO FOR ORCHESTRA

Béla Bartók

## IV. INTERMEZZO INTERROTTO

.../...

38 1

Calmò 43

*f cantabile*

51

59

*mf*



Bruckner — Symphony No. 4 in Eb Major

Viola

Andante quasi Allegretto

*con sordini*

50 1 *mf* *gezogen cresc.* *dim.* *mf cresc.* *gezogen*

60 *pp* *cresc.* *dim.* *pp* *gezogen*

70 *p* *dim.* *mf* *pp* *mf gezogen* *lang gezogen*

80 *pp* *f* *dim.* *pp cresc.* *mf gezogen* *lang gezogen*

*dim.* *pp*



