



Opéra Orchestre  
National  
Montpellier

Occitanie/Pyrénées-Méditerranée

23  
24



Objectif  
Moon

**Bernard Serrou**  
président

**Valérie Chevalier**  
directrice générale

**Anne Laffargue**  
administratrice générale

**Pascal Dufour**  
directeur de la communication

**Karine Joly**  
directrice de production

**Jérémy Lair**  
coordinateur artistique  
de la saison instrumentale  
et symphonique

**Vincent Muster**  
directeur technique

## Développement culturel, actions artistiques et pédagogiques

**Caroline Maby**  
responsable  
04 30 78 17 99  
[caroline.maby@oonm.fr](mailto:caroline.maby@oonm.fr)

**Mathilde Champroux**  
médiation culturelle  
04 67 60 19 96  
[mathilde.champroux@oonm.fr](mailto:mathilde.champroux@oonm.fr)

**Florence Thiery**  
assistante  
04 67 60 19 71  
[florence.thiery@oonm.fr](mailto:florence.thiery@oonm.fr)

**Aurelio Croci**  
assistant  
04 30 78 16 59  
[aurelio.croci@oonm.fr](mailto:aurelio.croci@oonm.fr)

**Louise Jouvenel**  
assistante alternante  
04 67 60 19 83  
[serviceculturel@oonm.fr](mailto:serviceculturel@oonm.fr)

**France Sangenis et Guilhem Rosa**  
enseignants missionnés auprès du service  
développement culturel  
[france.sangenis@ac-montpellier.fr](mailto:france.sangenis@ac-montpellier.fr)  
[guilhem.rosa@ac-montpellier.fr](mailto:guilhem.rosa@ac-montpellier.fr)

### En savoir plus

L'ensemble de la programmation des spectacles éducatifs et des parcours, ateliers et actions de sensibilisation sont disponibles sur le site internet de l'Opéra Orchestre à :  
[www.opera-orchestre-montpellier.fr/avec-vous/education-artistique-culturelle](http://www.opera-orchestre-montpellier.fr/avec-vous/education-artistique-culturelle)

# Éducation artistique et culturelle

## **Spectacles et répétitions ouvertes**

Cette saison encore, avec quinze séries de concerts éducatifs (près de 50 séances), une vingtaine d'accès aux répétitions des représentations lyriques et des concerts symphoniques, l'offre dense et variée de spectacles en temps scolaire s'accompagne de nombreux rendez-vous pour mieux préparer et prolonger votre expérience parmi nous.

## **Enseignant·e, accompagnateur·trice de groupe, préparez votre sortie!**

Tout au long de la saison, le Service Culturel de l'Opéra Orchestre met à disposition des guides pédagogiques, des Carnets Spectacle (disponibles en ligne et envoyés à chaque enseignant·e ou accompagnateur·trice) et propose différents temps de formations, sur des thématiques variées. Enfin, une préparation musicale assurée par un·e médiateur·trice peut s'organiser sur demande dans l'établissement ou auprès du groupe, en Métropole et en Région.

## **Ateliers à destination de vos groupes**

Immersion au cœur des coulisses des productions lyriques et symphoniques, visites de l'Opéra Comédie, rencontres avec des artistes et professionnels du spectacle vivant, ateliers de pratique et de création artistiques, participatifs, numériques : l'éducation artistique et culturelle à l'Opéra Orchestre

s'adresse à chaque âge et s'adapte à chacun, chacune.

## **L'Opéra pour tous**

Ateliers de pratique musicale, pratique du chant et de l'improvisation à l'hôpital, ateliers de découverte des répertoires lyrique et symphonique en petites formations dans les EHPAD, préparations musicales, rencontres avec les artistes et accueils sur des temps de répétitions pour les publics éloignés de la culture : le Service Culturel propose des parcours variés pour que chacun·e, à tout âge, puisse découvrir ou redécouvrir l'Opéra.

## **Parcours sur mesure**

Le Service Culturel de l'Opéra Orchestre imagine avec vous des parcours sur mesure, adaptés à vos objectifs pédagogiques, vos besoins, vos contraintes. Faites-nous part de votre projet.

De nombreux supports pédagogiques sont accessibles dans l'onglet [Avec vous → Éducation artistique et culturelle] de notre site internet, de même qu'une série de podcasts accessibles à tous.

Plus d'informations sur : [opera-orchestre-montpellier.fr/avec-vous/education-artistique-culturelle](https://opera-orchestre-montpellier.fr/avec-vous/education-artistique-culturelle)



# Accessibilité

Les personnes en situation de handicap bénéficient d'un tarif -50% sur la majorité de nos concerts et spectacles : réservations à effectuer directement sur place à la billetterie, par téléphone (04 67 60 19 99) ou par email pour bénéficier du tarif : [location.opera@oonm.fr](mailto:location.opera@oonm.fr)

Le Service Culturel propose des dispositifs adaptés aux différents publics en situation de handicap, et en particulier :

## **Personnes aveugles et malvoyantes**

### **Représentations accessibles en audiodescription :**

- *La Vie parisienne*  
mardi 19 décembre 2023 à 14h  
Opéra Comédie  
(répétition générale du spectacle, accès gratuit réservé aux personnes aveugles et malvoyantes)
- *La Bohème*  
dimanche 26 mai 2024 à 17h  
Opéra Berlioz, Le Corum  
(représentation)

### **Propositions de parcours adaptés :**

- deux présentations d'une sélection de spectacles de la saison par une médiatrice :
  - jeudi 5 octobre 2023 à 17h
  - jeudi 18 janvier 2024 à 17hEspace Homère / Médiathèque Emile Zola (Montpellier)
- Une expérience d'immersion *Au cœur de l'orchestre* :
  - samedi 14 octobre 2023 à 11hOpéra Berlioz, Le Corum
- Un accès privilégié à des répétitions de concerts symphoniques :
  - *Ode à la joie*  
jeudi 8 février 2024 à 14h  
Opéra Berlioz, Le Corum
  - *Étoiles*  
jeudi 14 mars 2024 à 14h  
Opéra Berlioz, Le Corum
- Des visites tactiles de décors de :
  - *La Vie parisienne*  
lundi 18 décembre 2023 à 10h  
Opéra Comédie
  - *La Bohème*  
vendredi 17 mai 2024 à 10h  
Opéra Berlioz, Le Corum



Audiodescription  
réalisée par Accès Culture

## **Personnes sourdes et malentendantes**

### **Gilets vibrants SubPac**

L'Opéra Orchestre met à disposition des spectateurs sourds et malentendants 20 gilets vibrants SubPac. Conçus dans le but d'appréhender au plus près l'univers sonore des spectacles, ces gilets, créés par une société américano-canadienne et produits en France, traduisent la musique en vibrations, permettant ainsi aux personnes sourdes et malentendantes de ressentir la musique à travers la captation des différentes fréquences. 20 gilets disponibles sur réservation pour les spectacles suivants :

### ***L'Histoire de Babar, le petit éléphant***

Salle Molière, Opéra Comédie

- Séances tous publics :
  - sam 16 déc. 2023 à 11h et 17h
  - mer 20 déc. 2023 à 12h30
- Séances scolaires :
  - jeu 14, ven 15, mar 19 et jeu 21 déc. 2023 (p. 19)
  - jeu 27 et ven 28 juin 2024 (p. 33)

### ***La Vie parisienne***

Opéra Comédie

- Séance tous publics :
  - ven 22 déc. 2023 à 20h
- Répétition générale ouverte aux groupes scolaires et associatifs :
  - mar 19 déc. 2023 à 14h (p. 20)

### ***Ciné-concert Charlie Chaplin : Le Kid***

Opéra Comédie

- Séance tous publics :
  - sam 20 jan. à 17h
- Séance scolaire :
  - jeu 18 jan. à 14h30 (p. 21)

### ***Séisme***

Opéra Comédie

- Séances tous publics :
  - sam 10 et dim 11 fév. 2024 à 10h, 11h, 12h, 15h, 16h, 17h, 18h, 19h, 20h, 21h
- Séances scolaires :
  - ven 9 fév. à 9h30, 10h30, 14h et 15h (p. 24)

### ***Negar***

– ven 5 avril 2024 à 20h

Opéra Comédie

### ***Belongings***

Opéra Comédie

- Séance tous publics :
  - ven 19 avril 2024 à 19h
- Répétition pré-générale ouverte aux groupes scolaires et associatifs :
  - jeu 18 avril 2024 à 15h (p. 28)

### ***Ciné-concert Les Aventures du Prince***

#### ***Ahmed***

Opéra Comédie

- Séances tous publics :
  - sam 4 mai 2024 à 17h
  - dim 5 mai 2024 à 11h
- Séances scolaires :
  - jeu 2 et ven 3 mai 2024 (p. 29)

#### ***La Bohème***

Opéra Berlioz, Le Corum

- Séances tous publics :
  - ven 24 mai 2024 à 20h
- Répétition générale ouverte aux groupes scolaires et associatifs :
  - lun 20 mai 2024 à 10h (p. 30)

## Langue des Signes Française (LSF)

### \* Spectacles

Depuis plusieurs saisons, l'Opéra Orchestre collabore avec Des'L, pour des propositions de représentations accessibles avec un dispositif LSF.

Cette saison, deux productions seront proposées avec ce dispositif d'accessibilité :

### ***L'Histoire de Babar, le petit éléphant***

Salle Molière, Opéra Comédie

#### • Séances tous publics :

– sam 16 déc. 2023 à 11h et 17h

– mer 20 déc. 2023 à 12h30

#### • Séances scolaires :

– jeu 14, ven 15, mar 19 et jeu 21 déc. 2023 (p. 19)

– jeu 27 et ven 28 juin 2024 (p. 33)

### ***Ciné-concert Les Aventures du Prince Ahmed***

Opéra Comédie

#### • Séances tous publics

– sam 4 mai 2024 à 17h

– dim 5 mai 2024 à 11h

#### • Séances scolaires

– jeu 2 et ven 3 mai 2024 (p. 29)

### \* Visites

Les personnes sourdes et malentendantes peuvent bénéficier de visites avec interprétation en LSF pour découvrir l'histoire de l'Opéra Comédie, son architecture, ses métiers, et les secrets de fabrication du spectacle lyrique. En particulier, à l'occasion du ciné-concert *Les Aventures du Prince Ahmed* (spectacle tous publics), une visite avec interprétation LSF sera proposée :

– samedi 4 mai 2024 à 16h

**Public :** personnes sourdes et malentendantes (30 pers. max.)

**Tarif :** gratuit sur inscription

**Durée :** 1h

Des créneaux de visites avec interprétation LSF sont également proposés aux groupes scolaires à l'occasion des représentations de :

### ***L'Histoire de Babar, le petit éléphant***

– 15 décembre 2023 à 10h15

Salle Molière, Opéra Comédie

### ***Ciné-concert Les Aventures du Prince Ahmed***

– 3 mai 2024 à 11h15

Opéra Comédie



### **Surtitres**

Les représentations lyriques sont surtitrées :

• *La Vie parisienne* et *Negar* : surtitres en français

• *La Bohème* : surtitres en français et en anglais



Pour toute personne ou élève à mobilité réduite participant à un spectacle, visite ou atelier, merci de bien vouloir prévenir le Service Culturel afin de l'accueillir dans les meilleures conditions.

## **Accès**

### • Opéra Comédie :

– Pour un spectacle, se présenter rue des Étuves pour accéder en ascenseur au parterre.

– Pour une visite ou un atelier, se présenter à l'entrée des artistes, boulevard Victor Hugo.

• Salle Molière/Opéra Comédie : se présenter à l'entrée des artistes, boulevard Victor Hugo. Grâce aux travaux entrepris par Montpellier Méditerranée Métropole, la Salle Molière de l'Opéra Comédie est désormais rendue accessible ! Trois places sont dès maintenant accessibles aux UFR.

• Corum : se présenter à l'entrée Allée des Républicains Espagnols (niveau 1). Une fois dans le hall, emprunter l'ascenseur sur la gauche pour accéder au parterre (niveau 0).



# Comment s'inscrire ?

Les inscriptions aux spectacles se feront sur trois périodes distinctes.

- **Escape game**

- ▶ Inscriptions closes, séances complètes

- **Spectacles allant du 24 oct. 2023 au 19 jan. 2024 + *Séisme* (ven 9 fév. 2024) + *Tour d'orchestre(s) à bicyclette* (jeu 13 juin 2024):**

- ▶ [Demandes d'inscriptions entre le 5 sep. 2023 et le 26 sep. 2023](#)

- ▶ [Réponses au plus tard le 13 oct. 2023](#) ou [bit.ly/43kElpY](https://bit.ly/43kElpY)

- **Spectacles allant du 25 jan. 2024 au 18 avril 2024**

- ▶ Demandes d'inscriptions entre le 2 oct. 2023 et le 10 nov. 2023

- ▶ Réponses au plus tard le 1<sup>er</sup> déc. 2023

- **Spectacles allant du 2 mai 2024 au 28 juin 2024 :**

- ▶ Demandes d'inscriptions entre le 5 déc. 2023 et 12 jan. 2024

- ▶ Réponses au plus tard le 9 fév. 2024

Les liens des formulaires des 2<sup>e</sup> et 3<sup>e</sup> périodes vous seront communiqués ultérieurement

---

## Renseignements

Florence Thiery | 04 67 60 19 71

[florence.thiery@oonm.fr](mailto:florence.thiery@oonm.fr)

Aurélio Croci | 04 30 78 16 59

[aurelio.croci@oonm.fr](mailto:aurelio.croci@oonm.fr)



# Sommaire

## Calendrier

Maternelles  
Élémentaires  
p.10

Collèges  
p.11

Lycées  
p.12

Enseignement supérieur  
Conservatoires  
ou écoles de musique  
Associations à caractère  
social, publics éloignés  
de la culture, EHPAD...  
p.12

Centres de Loisirs  
p.13

## Apprendre et transmettre

p.34

## Parcours de découverte

p.38

## Publics éloignés de la culture

p.46

## Pour aller plus loin

p.49

## Tarifs jeunes

p.51

## En un coup d'œil!

p.52-53

## Informations pratiques

p.54-55

### Légende des spectacles

**Répétition pré-générale** : avant dernière répétition avant le spectacle. La pré-générale est un filage d'un opéra ou d'un concert.

**Répétition générale** : dernière répétition avant le spectacle, la générale est un filage d'un opéra ou d'un concert.

**Spectacle/concert éducatif** : représentation conçue pour les groupes scolaires.

# Calendrier

## Maternelles

**30 nov. et 1 dec.**

***Les Petits Parcours #1***

***Les Amoureuses de Gédéon violon***

Spectacle éducatif  
p.18

**19 déc.**

***L'Histoire de Babar, le petit éléphant***

Spectacle éducatif  
(GS)  
p.19

**12 jan.**

***Les Petits Parcours #2***

***Chœur de l'Opéra***

***Orchestre Montpellier***

Concert éducatif  
p.21

**1<sup>er</sup> et 11 mars**

***Les Petits Parcours #3***

***Sudamérica***

Spectacle éducatif  
p.24

**16 et 17 mai**

***Les Petits Parcours #4***

***Tori***

Spectacle éducatif  
p.30

**27 et 31 mai**

***Les Petits Parcours #5***

***Balade à la ferme***

Spectacle éducatif  
p.31

**6 juin**

***Klang! Electroacoustique***

Concert éducatif  
p.31

**27 et 28 juin**

***L'Histoire de Babar,***

***le petit éléphant***

Spectacle éducatif  
(GS)  
p.33

## Élémentaires

**14, 15, 19 et 21 déc.**

***L'Histoire de Babar,***

***le petit éléphant***

Spectacle éducatif  
(CP et CE1)  
p.19

**18 et 19 jan.**

***Charlie Chaplin : Le Kid***

Ciné-concert  
Concert éducatif  
(CE2, CM1 et CM2)  
p.21

**25 avr.**

***Schubert • Tchaïkovski •***

***Bizet***

Concert symphonique  
Répétition générale  
p.28

**2 et 3 mai**

***Les Aventures du Prince***

***Ahmed***

Ciné-concert  
Concert éducatif  
(CP, CE1 et CE2)  
p.29

**13 juin**

***Tour d'orchestre(s) à bicyclette***

Concert symphonique  
Répétition générale  
(CM1 et CM2)  
p.32

**27 et 28 juin**  
***L'Histoire de Babar,  
le petit éléphant***  
Spectacle éducatif  
(CP et CE1)  
p.33

**28 juin**  
***L'Opéra de la lune***  
Concert éducatif  
p.33

## Collèges

**8 nov.**  
***Reminiscence***  
Concert  
Répétition générale  
p.15

**17 nov.**  
***Rêves d'hiver***  
Concert symphonique  
Répétition générale  
p.16

**24 nov.**  
***Samah Mustafa***  
Concert  
Répétition générale  
p.17

**19 déc.**  
***La Vie parisienne***  
Opéra  
Répétition générale  
p.20

**26 jan.**  
***Sonic Opera II***  
Promenade sonore  
p.22

**9 fév.**  
***Ode à la joie***  
Concert symphonique  
Répétition générale  
p.23

**15 mars**  
***Étoiles***  
Concert symphonique  
Répétition générale  
p.25

**21 mars**  
***Supersoliste en lumière***  
Concert symphonique  
Répétition générale  
p.26

**4 avril**  
***Negar***  
Théâtre musical  
Répétition générale  
(à partir de la 4<sup>e</sup>)  
p.27

**5 avril**  
***Scintillements***  
Concert symphonique  
Répétition générale  
p.27

**13 juin**  
***Tour d'orchestre(s)  
à bicyclette***  
Concert symphonique  
Répétition générale  
p.32

## Lycées

**8 nov.**

### ***Reminiscence***

Concert  
Répétition générale  
p.15

**17 nov.**

### ***Rêves d'hiver***

Concert symphonique  
Répétition générale  
p.16

**24 nov.**

### ***Samah Mustafa***

Concert  
Répétition générale  
p.17

**19 déc.**

### ***La Vie parisienne***

Opéra  
Répétition générale  
p.20

**25 jan.**

### ***Grande messe en ut mineur***

Concert lyrique  
Répétition générale  
p.22

**26 jan.**

### ***Sonic Opera II***

Promenade sonore  
p.22

**9 fév.**

### ***Ode à la joie***

Concert symphonique  
Répétition générale  
p.23

**9 fév.**

### ***Séisme***

Spectacle éducatif  
p.24

**15 mars**

### ***Étoiles***

Concert symphonique  
Répétition générale  
p.25

**21 mars**

### ***Supersoliste en lumière***

Concert symphonique  
Répétition générale  
p.26

**4 avril**

### ***Negar***

Théâtre musical  
Répétition générale  
p.27

**5 avril**

### ***Scintillements***

Concert symphonique  
Répétition générale  
p.27

**20 mai**

### ***La Bohème***

Opéra  
Répétition générale  
p.30

Enseignement  
Supérieur,  
Conservatoires ou  
écoles de  
musique,  
Associations  
à caractère  
social,  
Publics  
éloignés de  
la culture,  
Ehpad...

**24 et 27 oct**

### ***Escape Game***

(à partir de 11 ans)  
p.15

**8 nov.**

### ***Reminiscence***

Concert  
Répétition générale  
p.15

**11 nov.**

### ***L'Opéra aux étudiants***

Concert symphonique  
Concert étudiant  
p.16

**17 nov.**  
***Rêves d'hiver***  
Concert symphonique  
Répétition générale  
p.16

**19 déc.**  
***La Vie parisienne***  
Opéra  
Répétition générale  
p.20

**25 jan.**  
***Grande messe en ut mineur***  
Concert lyrique  
Répétition générale  
p.22

**26 jan.**  
***Sonic Opera II***  
Promenade sonore  
p.22

**9 fév.**  
***Ode à la joie***  
Concert symphonique  
Répétition générale  
p.23

**9 fév.**  
***Séisme***  
Spectacle éducatif  
p.24

**15 mars**  
***Étoiles***  
Concert symphonique  
Répétition générale  
p.25

**21 mars**  
***Supersoliste en lumière***  
Concert symphonique  
Répétition générale  
p.26

**4 avril**  
***Negar***  
Théâtre musical  
Répétition générale  
(à partir de 13 ans)  
p.27

**5 avril**  
***Scintillements***  
Concert symphonique  
Répétition générale  
p.27

**18 avril**  
***Belongings***  
Spectacle  
Répétition pré-générale  
(à partir de 11 ans )  
p.28

**20 mai**  
***La Bohème***  
Opéra  
Répétition générale  
p.30

## Centres de Loisirs

**24 et 27 oct.**  
***Escape Game***  
(à partir de 11 ans)  
p.15

**18 avril**  
***Belongings***  
Spectacle  
Répétition pré-générale  
(à partir de 11 ans)  
p.28

M Maternelles

E Élémentaires

C Collèges

L Lycées

ES Enseignement Supérieur

AC Associations à caractère social,  
Conservatoires  
et Écoles de Musique

CL Centres de Loisirs



mar 24 oct.  
ven 27 oct.  
Salle Molière,  
Opéra Comédie

14h ± 1h  
14h 60€ TTC/groupe



mar 8 nov. 9h30  
Opéra Comédie

± 1h30  
Gratuit sur inscription



## Escape Game Les échos de Volta

Au XVIII<sup>e</sup> siècle, l'Italien Vincenzo Volta a composé une œuvre musicale dont la beauté et la complexité ont émerveillé ses contemporains. Peu de temps après avoir achevé cette œuvre, il a sombré dans une étrange folie. Lorsque l'on a examiné ses manuscrits après sa mort, on a découvert que Volta avait acquis un masque étrange qui, raconte-t-il, lui avait donné l'inspiration nécessaire pour composer cette œuvre. Mais cette source d'inspiration surnaturelle avait aussi un prix : elle avait lentement miné la santé mentale de l'artiste, l'exposant à des visions terrifiantes. Par superstition, le masque ainsi que la partition originale ont été scellés. Cependant, depuis les préparatifs de l'exposition, des événements anormaux se sont produits. Serez-vous capables de résoudre le mystère qui plane sur l'opéra ?

- Escape Game Insolite

- Avec les étudiant-es du Master Création Spectacle Vivant de l'université Paul-Valéry, encadré-es par Laurent Berger, directeur du département Théâtre et Spectacle Vivant et responsable du Master

## Reminiscence

*Dans le cadre de la Biennale des Arts de la Scène en Méditerranée.*

Initié aux musiques orientales et à l'improvisation en Tunisie par son père, formé à la musique classique et attiré par le jazz depuis son jeune âge, Jasser Haj Youssef est l'un des musiciens les plus étonnants de sa génération. Il redonne vie à la viole d'amour, instrument baroque rare et mystérieux, en l'adaptant à différents styles de musique. *Reminiscence* met en lumière l'amplitude de la viole d'amour dans un répertoire constitué d'arrangements d'œuvres de J.-S. Bach et de compositions personnelles. En duo avec Gaël Cadoux, pianiste et fondateur de l'ensemble Electro Deluxe, Jasser Haj Youssef impose à travers *Reminiscence* une musique profonde et propice au recueillement, à la méditation.

- Musiques d'ailleurs Répétition générale

La répétition générale est susceptible de durer jusqu'à 12h, en fonction des besoins du chef et de l'Orchestre.

- **Eduardo Strausser** direction  
**Jasser Haj Youssef** viole d'amour  
**Gaël Cadoux** piano Rhodes  
**Chœur et Orchestre national Montpellier Occitanie**

### Autour du concert

- **Carnet spectacle**  
Carnet envoyé aux enseignant-es ou accompagnateur-trices et téléchargeable sur notre site

Inscriptions closes, séances complètes

sam 11 nov.  
Opéra Comédie

19h ± 2h  
Gratuit sur présentation  
de la carte étudiante



ven 17 nov.  
Opéra Berlioz,  
Le Corum

9h30 ± 2h  
Gratuit sur inscription



## L'Opéra aux étudiants

### Grands classiques Mozart • Beethoven

L'Orchestre national Montpellier Occitanie invite gratuitement les étudiant·es à redécouvrir ces œuvres incontournables du répertoire, devenues chefs-d'œuvre au fil des générations. C'est sous la baguette de František Macek que vous aurez le plaisir d'entendre l'ouverture de *Don Giovanni*, ce « drame joyeux » qui raconte d'une manière si cinglante le destin tragique d'un séducteur sans foi ni loi. Au violon, Aude Périn-Dureau vous emmènera à Salzbourg à la rencontre de Mozart et de son *Troisième Concerto pour violon*. Enfin, retour à Vienne où Beethoven, alors âgé d'à peine 30 ans, révolutionne l'orchestre avec sa *Première Symphonie* en lui donnant l'allure qu'il aura durant tout le XIX<sup>e</sup> siècle.

- Concert symphonique  
Concert étudiant  
**W.A. Mozart**  
*Don Giovanni* – Overture  
*Concerto pour violon n°3*  
en sol majeur KV216  
**Ludwig van Beethoven**  
*Symphonie n°1* en ut  
majeur opus 21

- **František Macek**  
direction  
**Aude Périn-Dureau**  
violon  
**Orchestre national  
Montpellier Occitanie**

## Rêves d'hiver

À Montpellier, on se souvient du chef letton Ainars Rubiķis dans *Aida* de Verdi la saison dernière. Le site *concertonet.com* avait apprécié sa lecture fouillant « chaque page de la partition avec une minutie rigoureuse, comme le démontrent les mille nuances de l'orchestre. » On en oublierait presque qu'Ainars Rubiķis est un chef tout aussi fin dans le répertoire symphonique, ce qu'il va nous prouver dans la musique de son compatriote Pēteris Vasks, mais pas seulement : la *Symphonie n°1* de Tchaïkovski lui fournira matière à donner toute sa mesure, tout comme le très virtuose et méconnu *Concerto pour violon* de Britten, majestueusement servi par Veronika Eberle, un talent rare à découvrir.

- Concert symphonique  
Répétition générale  
**Pēteris Vasks**  
*Credo*  
**Benjamin Britten**  
*Concerto pour violon opus 15*  
**Piotr Ilitch Tchaïkovski**  
*Symphonie n°1* «*Rêves  
d'hiver*»

- **Ainars Rubiķis**  
direction  
**Veronika Eberle**  
violon  
**Orchestre national  
Montpellier Occitanie**

La répétition générale est susceptible de durer jusqu'à 12h, en fonction des besoins du chef et de l'Orchestre.

### Autour du concert

- **Préparation musicale**  
Atelier de préparation au spectacle
- **Carnet spectacle**  
Carnet envoyé aux enseignant·es ou accompagnateurs·trices et téléchargeable sur notre site



ven 24 nov. 14h30 ± 1h10  
Salle Molière,  
Opéra Comédie



## Samah Mustafa

### *Dans le cadre de la Biennale des Arts de la Scène en Méditerranée.*

Lauréate du Palestine Connect, une initiative incubatrice de projets musicaux en Palestine, Samah Mustafa est influencée par le chant classique oriental et la musique arabe folklorique qu'elle combine avec la musique moderne. Parolière, compositrice et arrangeuse, sa musique se base sur des boucles vocales et instrumentales, des images musicales dans la voix et les paroles.

*Proposé par UNi'SONS et le festival Arabesques dans le cadre de la Biennale des Arts de la Scène en Méditerranée, en partenariat avec l'Opéra Orchestre national Montpellier Occitanie.*

- Concert  
Répétition générale

- **Samah Mustafa**  
musique

### **Autour du concert**

- **Carnet spectacle**  
Carnet envoyé aux enseignant-es ou accompagnateurs·trices et téléchargeable sur notre site
- **Rencontre**  
Rencontre et échange avec l'équipe artistique du spectacle à l'issue de la répétition (durée : 30 min)



jeu 30 nov.  
9h30 • 10h30  
ven 1<sup>er</sup> déc.  
9h30 • 10h30  
Salle Bagouet,  
Opéra Comédie

± 35 min.  
Gratuit sur inscription



## Les Petits Parcours #1

### *Les Amoureuses de Gédéon violon*

Gédéon Violon est timide, extrêmement timide. En effet, il parle dans une langue totalement inconnue. Personne ne peut le comprendre. Pourtant, il ne rêve que d'une chose, rencontrer une amoureuse. Son amie, Léontine, prend très au sérieux sa situation et décide de l'embarquer dans un grand voyage à la recherche de son âme sœur. Seulement voilà, Gédéon Violon est un véritable cœur d'artichaut. Il tombe amoureux de la première venue.

Les Petits Parcours prennent la forme de mini-concerts ou de petites pièces musicales ludiques initiant les enfants à différentes formes d'expressions sonores et musicales ; voix, instruments, rythmes... Des moments de partage inoubliables entre les enfants et les artistes !

• Spectacle éducatif

Avec le soutien de



• **Alice Rousseau**

violon et conception musicale

**Géraldine Fumoux**

comédienne et auteure

jeu 14 déc.

14h30

ven 15 déc.

9h30 • 10h30 • 14h30

mar 19 déc.

14h30

jeu 21 déc.

9h30 • 10h30 • 14h30

Salle Molière,

Opéra Comédie

± 40 min.

Gratuit sur inscription



mar 19 déc.

9h30 • 10h30

Salle Molière,

Opéra Comédie

± 40 min.

Gratuit sur inscription



Une deuxième série  
de spectacles éducatifs  
*L'Histoire de Babar, le  
petit éléphant* se tiendra  
en juin. Retrouvez les  
dates p.29

# L'Histoire de Babar, le petit éléphant

Été 1940, Poulenc séjourne chez des cousins à Brive-la-Gaillarde. Les enfants de la maison le prient de jouer la musique des *Aventures de Babar*, le héros créé par Cécile de Brunhoff et mis en album par son époux Jean de Brunhoff. Poulenc improvise alors sur les aventures du petit éléphant, forcé de fuir les chasseurs dans la forêt avant d'arriver en ville où il devra vivre comme un homme. Inspirée par les 11 enfants qui l'entouraient au moment de sa composition, la partition de Poulenc *L'Histoire de Babar, le petit éléphant* est au cœur de ce joli spectacle enrichi par l'énergie du comédien et maître conteur Damien Robert.

- Spectacle éducatif  
Spectacle adapté en  
Langue des Signes  
Française

- **William Le Sage**  
direction  
**Damien Robert**  
auteur, comédien  
**Orchestre national  
Montpellier Occitanie**

## Autour du spectacle

- **Carnet spectacle**

Carnet envoyé aux enseignants accompagnant une classe et téléchargeable sur notre site

- **Accessibilité**

Public sourd et malentendant : Spectacle adapté en LSF et mise à disposition de 20 gilets vibrants SubPac.

Une visite de l'Opéra Comédie avec interprétation LSF est proposée aux groupes le 15 déc. à 10h15

mar 19 déc.  
Opéra Comédie

14h ± 3h avec entracte.  
Gratuit sur inscription



## La Vie parisienne

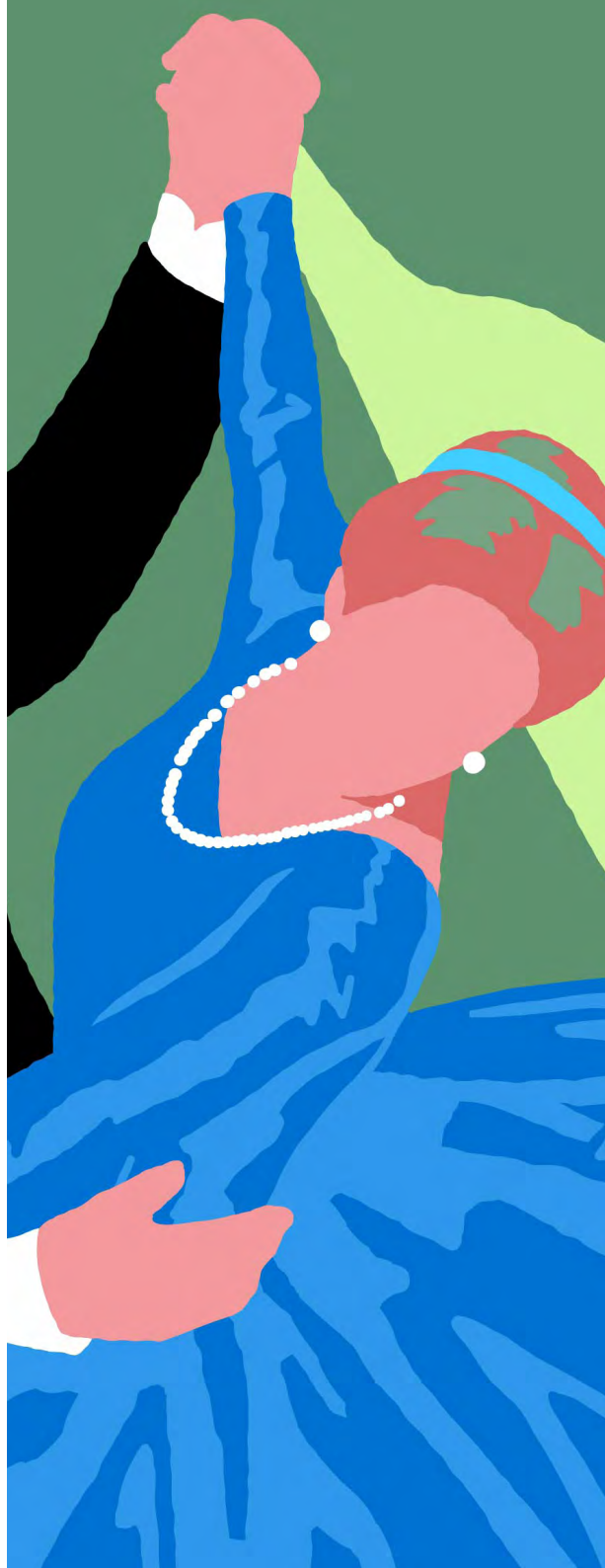
Le couturier Christian Lacroix ne s'était pas encore essayé à la mise en scène d'un spectacle lyrique : c'est chose faite avec *La Vie parisienne* où il transcende les codes vestimentaires du Second Empire pour mieux les adapter au goût du jour. Cette version inédite restituée par le Palazzetto Bru Zane permet enfin de découvrir la partition d'origine : quel bonheur de l'entendre avec ses cinq actes intacts, regorgeant d'airs inédits et rendant sa cohérence à l'ensemble. Le Paris d'Offenbach, ville des plaisirs coquins prête à accueillir les visiteurs de l'Exposition universelle de 1867, est toujours apte à nous étonner : on y croise un riche Brésilien, une demi-mondaine et toute une galerie de personnages croqués par la musique colorée du petit Mozart des Champs-Élysées.

• Opéra de Jacques Offenbach  
Répétition générale

• En vous inscrivant à cette séance, vous vous engagez à assister à la totalité de la répétition.

### Autour du spectacle

- **Préparation musicale**  
Atelier de préparation au spectacle, en classe
- **Carnet spectacle**  
Carnet envoyé aux enseignant-es ou accompagnateurs-trices et téléchargeable sur notre site
- **Accessibilité**  
Public aveugle et malvoyant : audiodescription  
Public sourd et malentendant : mise à disposition de 20 gilets vibrants SubPac



ven 12 jan.  
9h30 • 10h30  
**Plateau, Opéra  
Comédie**

± 40 min.  
Gratuit sur inscription



jeu 18 jan. 9h30  
Répétition générale  
jeu 18 jan 14h30  
Spectacle éducatif  
ven 19 jan.  
10h • 14h30  
Spectacles éducatifs

± 1h10  
**Opéra Comédie**  
Gratuit sur inscription



## Les Petits Parcours #2

### *Chœur de l'Opéra Orchestre national Montpellier Occitanie*

Panel d'extraits de chœur venant aussi bien de l'opéra, l'opérette, la comédie musicale et la chanson populaire. Œuvres de Bizet, Gounod, Puccini, Verdi, Offenbach et bien d'autres !

Menés par les artistes du chœur et les musiciens de l'Opéra Orchestre, ainsi que d'autres talentueux artistes invités, les Petits Parcours prennent la forme de mini-concerts ou de petites pièces musicales ludiques initiant les enfants à différentes formes d'expressions sonores et musicales ; voix, instruments, rythmes... Des moments de partage inoubliables entre les enfants et les artistes !

- Spectacle éducatif

Avec le soutien de



- **Noëlle Gény**  
chefe de chœur  
**Chœur Opéra national  
Montpellier Occitanie**

## Charlie Chaplin : Le Kid

Une mère miséreuse se voit contrainte d'abandonner son jeune enfant dans une luxueuse voiture. Deux voyous volent cette dernière, avant de s'en séparer quelques rues plus loin. Charlot, un pauvre vitrier qui passait par là, découvre l'enfant, tente de s'en défaire, mais s'attache à lui. Il n'est pas au bout de ses peines... Premier long métrage de Chaplin, qu'il produit, écrit, dirige et interprète, *Le Kid* est sans doute le film le plus personnel du réalisateur britannique. La bouleversante musique composée par Chaplin lui-même sera interprétée par les musiciens de l'Orchestre dirigés par Gwennolé Rufet.

- Ciné-concert  
Répétition générale et  
spectacles éducatifs

- Musique de **Charlie  
Chaplin**

**Gwennolé Rufet**  
direction  
**Orchestre national  
Montpellier Occitanie**

### Autour du spectacle

- **Carnet spectacle**  
Carnet envoyé aux enseignant-es ou accompagnateurs-trices et téléchargeable sur notre site
- **Accessibilité**  
Public sourd et malentendant : mise à disposition de 20 gilets vibrants SubPac sur la séance du 18 janvier à 14h30

jeu 25 jan.  
Opéra Berlioz,  
Le Corum

20h ± 1h10  
Gratuit sur inscription



ven 26 jan.  
9h30 • 11h • 14h •  
15h30  
Opéra Comédie

± 1h10  
Gratuit sur inscription



## Grande Messe en ut

En 1782, Mozart est au zénith de sa vie et se sent libre comme l'air : contre l'avis de son père, il va se marier avec la belle Constance Weber. Après s'être fait congédier manu militari par son patron, le prince-archevêque Colloredo, le voici libre d'envisager de composer sa « Messe de mariage », qu'il offre en cadeau à Constance. Justement, son ami le baron Gottfried van Swieten vient de lui faire découvrir quelques bijoux musicaux de Bach et Haendel. Il n'est donc pas étonnant que le début du *Gloria* ait comme un air de l'*Alléluia* du Messie de Haendel tandis que les doubles-chœurs s'invitent comme dans la *Passion selon saint Matthieu*. Quant au *Et incarnatus est*, s'il n'était les paroles, il ne déparerait pas dans *Les Noces de Figaro*.

• Concert lyrique  
Répétition générale  
**W.A. Mozart**  
*Messe en ut mineur KV427*  
(KV 417a)

• **Marc Korovitch**  
direction  
**Chœur et Orchestre  
national Montpellier**

## Sonic Opéra II

### *La fameuse balade sonore à l'Opéra Comédie ré-inventée!*

Vocalises des chanteurs, accord des instruments, rumeurs et bruissements du public, montages et démontages techniques, échos de conversations, grincement de parquet, claquement de portes et de talons, tic-tacs d'horloge, courants d'air, vibrations... l'Opéra Comédie résonne d'une multitude de bruits et de sons. Julien Guillamat vous invite à découvrir l'emblématique monument montpelliérain au cours d'une promenade sonore insolite, qui vous mènera dans des lieux rarement visités. Une autre manière d'appréhender l'environnement... l'Opéra Comédie comme vous ne l'avez jamais vu et surtout... comme vous ne l'avez jamais entendu!

• Promenade sonore

• **Julien Guillamat**  
compositeur  
et intervenant  
**Barbara Derathé**  
interprète

### Autour du concert

- **Préparation musicale**  
Atelier de préparation au spectacle
- **Carnet spectacle**  
Carnet envoyé aux enseignant·es ou accompagnateurs·trices et téléchargeable sur notre site





ven 9 fév.  
Opéra Berlioz,  
Le Corum

10h ± 1h10  
Gratuit sur inscription



## Ode à la joie

Créée il y a tout juste 200 ans, la *Neuvième* de Beethoven a été le témoin de la grande roue de l'Histoire. Mais son message demeure, phare pour l'humanité et repère essentiel dans cette longue chaîne qui mène du chant grégorien aux ponts jetés vers notre période contemporaine. Quatre solistes hors pair et les forces vives de l'Opéra Orchestre renforcées par les chœurs des opéras de Toulon et Toulouse, participeront à ce concert dirigé par Michael Schønwandt dont la vision musicale saura faire jaillir des tréfonds de la partition ce besoin de beauté, de chaleur et de fraternité.

• Concert symphonique  
Répétition générale  
**Ludwig van Beethoven**  
*Symphonie n° 9 opus 125*

• **Michael Schønwandt**  
direction

La répétition générale est susceptible de durer jusqu'à 12h, en fonction des besoins du chef et de l'Orchestre.

### Autour du concert

- **Le mot du chef**  
Rencontre avec le chef d'orchestre à l'issue de la répétition
- **Préparation musicale**  
Atelier de préparation au spectacle
- **Carnet spectacle**  
Carnet envoyé aux enseignant-es ou accompagnateurs-trices et téléchargeable sur notre site
- **Formation enseignants**  
Dans le cadre du PAF, l'Opéra Orchestre et une enseignante missionnée par l'Education Nationale proposent une formation intitulée *Coulisses de l'orchestre et découverte des métiers*, autour du programme *Ode à la joie*. Inscription via la plateforme académique (p. 36)

ven 9 fév.

9h30 • 10h30 • 14h • 15h

Opéra Comédie

± 45 min.

Gratuit sur inscription



ven 1<sup>er</sup> mars

9h30 • 10h30

lun 11 mars

9h30 • 10h30

Grand Foyer,  
Opéra Comédie

± 45 min.

Gratuit sur inscription



## Séisme

*Séisme* est une œuvre immersive portée par trois artistes en résidence à l'Opéra Orchestre. Il s'agit d'un opus interactif, une conversation entre les hommes et la Terre, une réflexion sur les hyperobjets, défis globaux et phénomènes planétaires. À travers la musique, la poésie, et les vibrations transmises par les gilets vibrants SubPac, le sol interactif et l'intelligence artificielle, la pièce invite le public à communiquer avec la terre sur laquelle nous marchons tous, créant une œuvre participative, physique et numérique.

- Théâtre musical  
Spectacle éducatif

- **Alex Ho**  
musique  
**Franciska Éry**  
mise en scène  
**Ar Guens Jean Mary**  
livret

### Autour du spectacle

- **Carnet spectacle**

Carnet envoyé aux enseignants et accompagnateurs-trices et téléchargeable sur notre site

- **Accessibilité**

Spectacle accessible aux personnes à déficience auditive grâce aux gilets vibrants SubPac

- **Conversation avec la Terre**

Autour de *Séisme*, atelier long-cours proposé aux classes, décliné sur plusieurs axes : scientifique (réflexions sur les dérèglements climatiques), artistique (écriture puis création musicale en partenariat avec Uni'sons) (p. 43 → Parcours de découverte → Atelier *Conversation avec la Terre*)

## Les Petits Parcours #3

### *Sudamérica*

Après avoir voyagé durant des années dans le monde entier, Papy Javier le tuba rentre chez lui, en Amérique du Sud. Mais ce grand aventurier craint de s'ennuyer désormais et pense que les notes de musique sont toujours plus vertes ailleurs. Mais son épopée ne fait que commencer : il retrouve par hasard sa vieille amie la guitare et ensemble, ils rencontrent une mystérieuse perruche qui pourrait bien changer le cours de sa destinée. Aux côtés de trois musiciens de l'Orchestre de Montpellier, Géraldine Fumoux nous raconte l'histoire de Papy Javier, de retour dans son pays natal.

Les Petits Parcours prennent la forme de mini-concerts ou de petites pièces musicales ludiques initiant les enfants à différentes formes d'expressions sonores et musicales ; voix, instruments, rythmes... Des moments de partage inoubliables entre les enfants et les artistes !

- Spectacle  
Spectacle éducatif

- **Juliette Tricoire**  
trombone  
**Tancrède Cymerman**  
tuba  
**Steve Clarenbeek-Gennevé**  
guitare et percussions  
**Géraldine Fumoux**  
comédienne

Avec le soutien de



ven 15 mars  
Opéra Berlioz,  
Le Corum

9h30 ± 1h40 avec entracte  
Gratuit sur inscription



## Étoiles

Pianiste mondialement connu à la personnalité si attachante, Alexandre Tharaud sait être dans l'écoute absolue des grands interprètes, modelant le temps musical dans l'instant, selon les besoins du discours musical. Le *Concerto pour piano* en forme de « fantaisie concertante » de Francis Poulenc révèle le goût pour le paradoxe, les contrastes et une liberté qui s'exerce en permanence sans hiérarchiser les tons et les genres. Gaïement entouré par deux chefs-d'œuvre du répertoire symphonique, ce programme a tout pour ravir petits et grands sous la baguette colorée de Diego Ceretta, chef principal de l'Orchestre de Toscane depuis mars 2023.

- Concert symphonique  
Répétition générale  
**Darius Milhaud**  
*Le Bœuf sur le toit*  
**Francis Poulenc**  
*Concerto pour piano FP 146*  
**Nikolai Rimski-Korsakov**  
*Shéhérazade opus 35*

- **Diego Ceretta**  
direction  
**Alexandre Tharaud**  
piano  
**Orchestre national  
Montpellier Occitanie**

La répétition générale est susceptible de durer jusqu'à 12h, en fonction des besoins du chef et de l'orchestre

### Autour du concert

- **Préparation musicale**  
Atelier de préparation au spectacle
- **Carnet spectacle**  
Carnet envoyé aux enseignants-es ou accompagnateurs-trices et téléchargeable sur notre site



jeu 21 mars  
Opéra Comédie

14h ± 1h  
Gratuit sur inscription



## Supersoliste en lumière

Le chef assistant de l'Opéra Orchestre national Montpellier Ka Hou Fan aura à cheminer main dans la main avec la violoniste Dorota Anderszewska dans le *Concerto n°4 KV218* de Mozart, tour à tour insouciant, tendre et vocal. D'autres épisodes malicieux et solaires enflammeront l'orchestre dans la *Suite Holberg* de Grieg, avant de laisser faire le charme du magicien Ravel dont la science du timbre réussit à transformer un modeste recueil de pièces pour piano en un éblouissant kaléidoscope : un vibrant hommage à la musique française du XVIII<sup>e</sup> siècle qui se conclut par un rigaudon des plus allants !

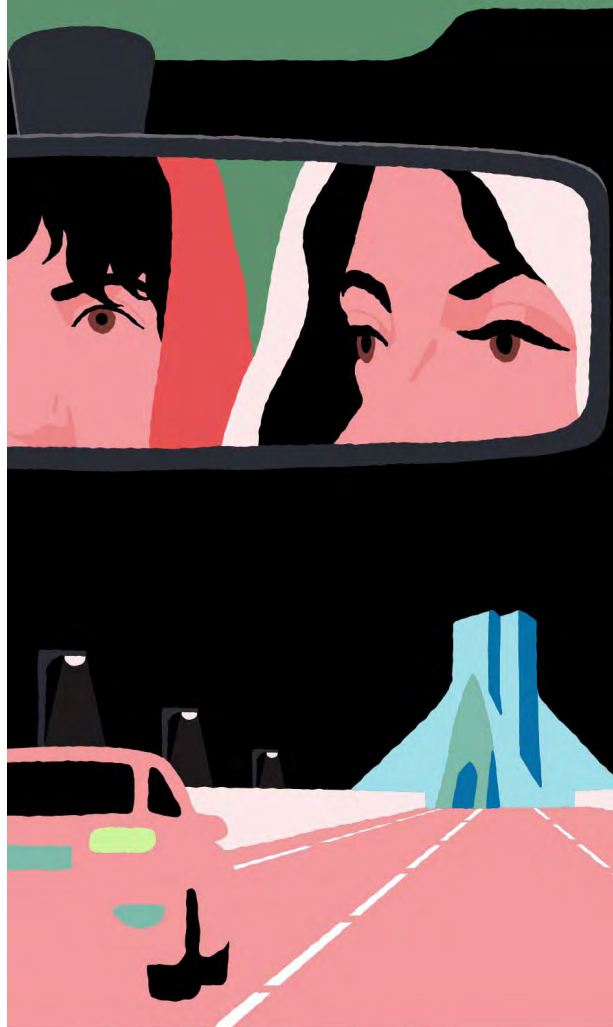
- Concert symphonique  
Répétition générale  
**Edvard Grieg**  
*Suite Holberg opus 40*  
**W.A. Mozart**  
*Concerto pour violon n°4  
en ré majeur KV218*  
**Maurice Ravel**  
*Le Tombeau de Couperin*

- **Ka Hou Fan**  
direction  
**Dorota Anderszewska**  
violon  
**Orchestre national  
Montpellier Occitanie**

La répétition générale est susceptible de durer jusqu'à 16h30, en fonction des besoins du chef et de l'orchestre

### Autour du concert

- **Préparation musicale**  
Atelier de préparation au spectacle
- **Carnet spectacle**  
Carnet envoyé aux enseignant·es ou accompagnateurs·trices et téléchargeable sur notre site



**jeu 4 avril**  
**Opéra Comédie**

14h ± 2h10  
Gratuit sur inscription



**ven 5 avril**  
**Opéra Berlioz,**  
**Le Corum**

9h30 ± 1h40 avec entracte  
Gratuit sur inscription



## Negar

Téhéran 2013. Malgré des interdictions strictes, une vie parallèle, cachée, anime la capitale iranienne. Une jeune génération a réussi à se créer des espaces de liberté alors même que le moindre écart peut conduire à une intervention brutale des autorités. C'est ce monde que retrouve Shirin lorsqu'elle retourne en Iran après des décennies d'exil. Ses retrouvailles avec ses amis d'enfance Negar et Aziz ravivent de vieux souvenirs et les trois protagonistes se retrouvent confrontés à la question de leur propre identité. Lorsqu'une relation amoureuse passionnée se noue finalement entre les trois, leur rencontre devient aussi un acte de résistance et d'affirmation de soi dans un système d'oppression et de surveillance.

- Théâtre musical  
Répétition générale

En vous inscrivant sur cette séance, vous vous engagez à assister à la totalité de la répétition.

- **Keyvan Chemirani**  
musique  
**Marie-Ève Signeyrole**  
livret, mise en scène  
et conception vidéo  
**Sonia Hossein-Pour**  
livret et dramaturgie

### Autour du spectacle

- **Carnet spectacle**  
Carnet envoyé aux enseignant·es ou accompagnateurs·trices et téléchargeable sur notre site
- **Accessibilité**  
Public sourd et malentendant : mise à disposition de 20 gilets vibrants SubPac.

## Scintillements

Inspirée par la puissance des cordes graves et des solos de bois au style folklorique, la compositrice britannique Anna Clyne a souhaité pour *This Midnight Hour* un style cinématographique et palpitant. Place ensuite aux gracieuses figures, arpèges en cascade et glissandi du *Concerto pour harpe* de Reinhold Glière, une de ses pages romantiques les plus fréquemment jouées du répertoire. Il met parfaitement en valeur les qualités virtuoses de Xavier de Maistre, harpiste solo de l'Orchestre philharmonique de Vienne. La direction musicale a été confiée à la cheffe Karen Kamensek, dont la vision de la *Symphonie n° 5* de Sibelius magnifiera les vastes espaces naturels de Finlande.

- Concert symphonique  
Répétition générale  
**Anna Clyne**  
*This Midnight Hour*  
**Reinhold Glière**  
*Concerto pour harpe et orchestre opus 74*  
**Jean Sibelius**  
*Symphonie n° 5*

- **Karen Kamensek**  
direction  
**Xavier de Maistre**  
harpie  
**Orchestre national Montpellier Occitanie**

La répétition générale est susceptible de durer jusqu'à 12h, en fonction des besoins du chef et de l'Orchestre.

### Autour du concert

- **Préparation musicale**  
Atelier de préparation au spectacle
- **Carnet spectacle**  
Carnet envoyé aux enseignant·es ou accompagnateurs·trices et téléchargeable sur notre site

jeu 18 avril  
Opéra Comédie

15h ± 1h  
Gratuit sur inscription



## Belongings

•  
Multiples sont les points communs entre la manière dont la ville de Glyndebourne a accueilli les réfugiés du Blitz de Londres en 1940 et la situation des migrants d'aujourd'hui, traversant la Méditerranée au prix de leur vie. Deux contextes historiques et humains ressentis par des enfants catapultés vers l'inconnu. *Belongings* met en scène ces destins croisés : un sujet d'actualité brûlant qui participe au dialogue et à la solidarité entre les communautés, invitant même un choral de Bach à crier la souffrance des innocents, à incarner les valeurs d'humanité et de partage, tout en portant un essentiel message d'espoir.

•  
Opéra Junior  
Répétition pré-générale

•  
**Lewis Murphy**  
musique  
**Laura Attridge**  
livret  
**Jérôme Pillement**  
direction musicale  
**Benoît Bénichou**  
mise en scène

### Autour du spectacle

- **Carnet spectacle**  
Carnet envoyé aux enseignant-es ou accompagnateurs-trices et téléchargeable sur notre site
- **Accessibilité**  
Public sourd et malentendant : mise à disposition de 20 gilets vibrants SubPac.

jeu 25 avril  
Théâtre la Vignette

10h ± 1h10  
Gratuit sur inscription

Réservation auprès du  
Théâtre la Vignette :

Anne Doteau :  
relationspubliques@  
theatrelavignette.fr



## Schubert • Tchaïkovski • Bizet

Après l'*Ouverture dans le style italien* de Schubert, faisant clairement référence à Rossini, place aux redoutables *Variations sur un thème rococo* de Tchaïkovski, qui alternent élégie, méditation et virtuosité servies par le violoncelliste Alexandre Dmitriev, soliste de l'Orchestre national Montpellier. Pour conclure en beauté ce moment musical, la *Première symphonie* de Georges Bizet, toujours trop peu présente dans les programmes de concert alors qu'aujourd'hui encore elle est louée pour sa fraîcheur, sa grâce et sa clarté.

•  
Concert symphonique  
Répétition générale  
**Franz Schubert**  
*Ouverture dans le style italien*  
**Piotr Ilitch Tchaïkovski**  
*Variations sur un thème rococo*  
**Georges Bizet**  
*Symphonie n° 1*

•  
**Sora Elisabeth Lee**  
direction  
**Alexandre Dmitriev**  
violoncelle  
**Orchestre national Montpellier Occitanie**

La répétition générale est susceptible de durer jusqu'à 12h, en fonction des besoins du chef et de l'orchestre

### Autour du concert

- **Préparation musicale**  
Atelier de préparation au spectacle
- **Carnet spectacle**  
Carnet envoyé aux enseignant-es ou accompagnateurs-trices et téléchargeable sur notre site
- **Rencontre**  
Rencontre avec les artistes à l'issue de la répétition

**jeu 2 mai** 14h30 ± 1h10  
répétition générale  
**ven 3 mai** 10h • 14h30  
spectacles éducatifs  
**Opéra Comédie**



## Les Aventures du Prince Ahmed

En 1926, Lotte Reiniger crée avec *Les Aventures du Prince Ahmed* un des premiers longs métrages d'animation de l'histoire. Entièrement conçu de silhouettes de papier découpé évoluant sur des fonds colorés, le film nous propulse dans un monde magique où s'affrontent les forces du bien et du mal. Sous la baguette de Frank Strobel, les musiciens de l'Orchestre accompagnent en musique ces images étonnantes et pleines de poésie.

- Ciné-concert  
Répétition générale et spectacles éducatifs

Spectacle adapté en  
Langue des Signes  
Française

- Film d'animation muet  
réalisé par **Lotte Reiniger** sur une  
musique de **Wolfgang Zeller**

**Frank Strobel**  
direction  
**Salma El Ouadrhiri**  
présentation  
**Orchestre national  
Montpellier Occitanie**

### Autour du spectacle

- **Carnet spectacle**  
Carnet envoyé aux enseignant-es ou accompagnateurs-trices et téléchargeable sur notre site
- **Accessibilité**  
Public sourd et malentendant : spectacle adapté en LSF et mise à disposition de 20 gilets vibrants SubPac.  
Une visite de l'Opéra Comédie avec interprétation LSF est proposée aux groupes, le ven 3 mai à 11h15



### Mille et Un dessins !

Les élèves des classes retenues sont invités à réaliser des illustrations (dessin, papier découpé...) sur le thème des *Aventures du Prince Ahmed*. Les œuvres feront l'objet d'une exposition ou projection sur les écrans tactiles dans le hall de l'Opéra Comédie.  
Date limite des envois (scan HD) : ven 29 mars 2024

**jeu 16 mai**  
9h30 • 10h30  
**ven 17 mai**  
9h30 • 10h30  
**Grand Foyer,**  
**Opéra Comédie**

± 40 min.  
Gratuit sur inscription



**lun 20 mai**  
**Opéra Berlioz,**  
**Le Corum**

20h ± 2h20  
Gratuit sur inscription



## Les Petits Parcours #4

### *Tori*

Ce spectacle musical parle d'oiseaux, de couleurs et d'amour, dans la tradition des contes japonais. Deux musiciennes racontent une histoire, ponctuée d'interventions musicales issues du répertoire baroque. Le spectacle montre un échange culturel entre l'Orient et l'Occident, propose une vision des différences comme une richesse, et témoigne du pouvoir qu'a la musique de réunir les êtres, quelles que soient leurs origines, leurs langues, leurs traditions.

Les Petits Parcours prennent la forme de mini-concerts ou de petites pièces musicales ludiques initiant les enfants à différentes formes d'expressions sonores et musicales ; voix, instruments, rythmes... Des moments de partage inoubliables entre les enfants et les artistes !

- Spectacle éducatif

Avec le soutien de



- **Lise Viricel**  
soprano, metteuse en scène  
**Kaori Yugami**  
clavecin  
**Lucille Cortet-Dauly**  
autrice

### Autour du spectacle

#### • Ateliers pédagogiques

Les artistes de *Tori* vous proposent de faire découvrir aux élèves leur univers, en classe, en amont du spectacle. (p.40 → Parcours de découverte → Atelier de préparation au spectacle *Tori*)

## La Bohème

Voici l'opéra des opéras de Puccini tiré du roman naturaliste autobiographique de Henry Murger, *Scènes de la vie de bohème* ! Une histoire d'amour bouleversante entre étudiants sans le sou, le poète Rodolfo et sa ravissante voisine Mimi. Hélas la maladie et la misère rendent leur amour impossible. La sublime musique de Puccini réserve aux chanteurs des rôles d'exception et adopte les canons esthétiques du vérisme lancé en 1890 par Mascagni dans *Cavalleria rusticana*. Marcello, Colline, Schaunard, Musetta, Alcindoro, Parpignol, étudiants, ouvrières, vendeurs de rue, soldats, serveurs, enfants... une mosaïque de personnages plus vrais que nature qui restent, quelque 120 ans plus tard, tout proches de nos cœurs.

- Opéra de G. Puccini  
Répétition générale

En vous inscrivant à cette séance, vous vous engagez à assister à la totalité de la répétition.

- **Roderick Cox**  
direction musicale  
**Orpha Phelan**  
mise en scène  
**Chœur et orchestre national Montpellier**

### Autour du spectacle

- **Préparation musicale**  
Atelier de préparation au spectacle, en classe
- **Carnet spectacle**  
Carnet envoyé aux enseignant-es ou accompagnateurs-trices et téléchargeable sur notre site
- **Accessibilité**  
Public sourd et malentendant : mise à disposition de 20 gilets vibrants SubPac.



**lun 27 mai**  
9h30 • 10h30  
**ven 31 mai**  
9h30 • 10h30  
**Salle Bagouet,**  
**Opéra Comédie**

± 45 min.  
Gratuit sur inscription



**jeu 6 juin**  
**Salle Molière,**  
**Opéra Comédie**

10h ± 40 min.  
Gratuit sur inscription



## Les Petits Parcours #5

### *Balade à la ferme.*

La voix et le piano vous emporteront dans cette balade musicale contée de la ferme, au rythme d'histoires pour les plus jeunes.

Menés par les artistes du chœur et les musiciens de l'Opéra Orchestre, ainsi que d'autres talentueux artistes invités, les Petits Parcours prennent la forme de mini-concerts ou de petites pièces musicales ludiques initiant les enfants à différentes formes d'expressions sonores et musicales ; voix, instruments, rythmes... Des moments de partage inoubliables entre les enfants et les artistes !

• Spectacle  
Spectacle éducatif

Avec le soutien de



• **Jean-Philippe Elleouet-**  
**Molina**  
baryton  
**Valérie Blanvillain**  
piano

## Klang! électroacoustique

### *Le carnaval electro des animaux*

Le carnaval des animaux version électroacoustique de Julien Guillamat. Les animaux de la forêt, de l'étang, de la ferme, de la ville, de la nuit, etc, ils font tous le carnaval électro! C'est une grande fête pour ce nouveau bestiaire original et immersif.

### *Loulou & Pierrot-la-lune et les drôles de sons*

Tous les sons peuvent être produits par ordinateur. L'histoire de Loulou – la fille de Pierrot-la-Lune, qui s'envole un jour vers la Terre en sautant trop haut – révèle ce champ d'expérimentation grisant. Dans cette musique, le compositeur fabrique les sons lui-même avec des machines, des instruments de musique ou tout simplement des objets. Ensuite, il mélange tous ces sons dans un ordinateur. Chacun des personnages de cette histoire est « fabriqué » d'une certaine manière, avec des sons souvent inattendus.

• Spectacle  
Spectacle éducatif

• **Julien Guillamat**  
compositeur, interprète  
**Barbara Derathé**  
voix  
**Emmanuelle Fauchet**  
conteuse

### **Autour du spectacle**

• **Carnet spectacle**  
Carnet envoyé aux enseignant-es ou accompagnateurs-trices et téléchargeable sur notre site

jeu 13 juin  
Opéra Comédie

9h30 ± 1h30  
Gratuit sur inscription



# Tour d'orchestre(s) à bicyclette

En préambule des Jeux Olympiques et Paralympiques, un spectacle atypique, alliant l'excellence de l'orchestre classique et l'univers du vélo, de la magie et de l'humour ! Porté par la personnalité hors norme de Dylan Corlay, chef d'orchestre touche-à-tout et profondément original, le spectacle consiste en une rencontre entre un chef et un orchestre, duo complice et humoristique mis en scène avec une sobriété élégante pour le plus grand plaisir du public !

- Concert symphonique  
Répétition générale

La répétition générale est susceptible de durer jusqu'à 12h, en fonction des besoins du chef et de l'orchestre

- **Dylan Corlay**  
interprétation,  
arrangements et  
direction musicale  
**Jean-Daniel Senesi**  
mise en scène  
**Orchestre national  
Montpellier Occitanie**

## Autour du spectacle

- **Préparation musicale**

Atelier de préparation au spectacle, en classe

- **Carnet spectacle**

Carnet envoyé aux enseignant-es ou accompagnateurs-trices et téléchargeable sur notre site

- **Ateliers pédagogiques**

Dylan Corlay, chef d'orchestre, offre l'opportunité à 400 élèves de devenir acteurs du spectacle, sur le plan musical (interprétation de 4 chants) et sur le plan sportif (accompagnement du chef d'orchestre à vélo) (p.42 → Parcours de découverte → *Tour d'orchestre(s) à bicyclette*)



jeu 27 juin  
9h30 • 10h30  
ven 28 juin  
9h30

jeu 27 juin  
14h30  
ven 28 juin  
10h30 • 14h30  
Salle Molière,  
Opéra Comédie

ven 28 juin 14h30 ± 1h  
Théâtre Jean-Vilar  
Gratuit sur inscription



## L'Histoire de Babar, le petit éléphant

Été 1940, Poulenc séjourne chez des cousins à Brive-la-Gaillarde. Les enfants de la maison le prient de jouer la musique des *Aventures de Babar*, le héros créé par Cécile de Brunhoff et mis en album par son époux Jean de Brunhoff. Poulenc improvise alors sur les aventures du petit éléphant, forcé de fuir les chasseurs dans la forêt avant d'arriver en ville où il devra vivre comme un homme. Inspirée par les 11 enfants qui l'entouraient au moment de sa composition, la partition de Poulenc est au cœur de ce joli spectacle enrichi par l'énergie du comédien et maître conteur Damien Robert.

- Spectacle éducatif  
Spectacle adapté en  
Langue des Signes  
Française

- **William Le Sage**  
direction  
**Damien Robert**  
auteur, comédien  
**Orchestre national  
Montpellier Occitanie**

- Spectacle éducatif  
Conte poétique de  
**Jacques Prévert**  
sur une musique de  
**Jacques Mayoud**

- **Guilhem Rosa**  
direction musicale  
**Fanny Rudelle**  
mise en scène  
**Chœur Opéra Junior  
– Petit Opéra**  
Avec les enfants des  
stages **Suivre sa voix**  
et de la **classe de CE1  
de l'école Kurosawa  
de Montpellier**

### Autour du spectacle

- **Carnet spectacle**  
Carnet envoyé aux enseignants accompagnant une classe et téléchargeable sur notre site
- **Accessibilité**  
Public sourd et malentendant : spectacle adapté en LSF et mise à disposition de 20 gilets vibrants SubPac.  
Une visite de l'Opéra Comédie avec interprétation LSF est également proposée aux groupes, avant ou après le spectacle.

### Autour du spectacle

- **Carnet spectacle**  
Carnet envoyé aux enseignant-es ou accompagnateurs-trices et téléchargeable sur notre site

## L'Opéra de la lune

*L'Opéra de la lune* est un livre pour enfants écrit par le poète français Jacques Prévert, illustré par l'écrivaine et illustratrice française Jacqueline Duhême. Paru en 1953, il fait l'objet d'une adaptation musicale en 1991 par Jacques Mayoud. Michel Morin est un petit garçon qui n'a jamais connu ses parents. Il vit chez des gens ni bons ni méchants, qui le négligent par manque de temps. Pendant la journée, Michel s'ennuie, mais, chaque soir, il se rend sur la Lune et devient le Petit garçon de la lune. Le petit Michel explique au monde tout ce qu'il voit lors de ses rêveries, il nous parle de ses parents, de l'école, du bruit des hommes, des machines et surtout : de l'opéra de la lune ! Jacques Prévert illustre dans ses opéras et ses contes la réalité de la vie avec facétie et poésie.

# Apprendre et transmettre



# Préparer sa sortie

Tout au long de la saison, le Service Culturel de l'Opéra Orchestre met à disposition des guides pédagogiques et des Carnets spectacles et propose différents rendez-vous qui permettent de découvrir les œuvres et les productions, de se familiariser avec le répertoire, ou de se former à une approche nouvelle de la musique et du spectacle vivant. Enfin, une préparation musicale assurée par un·e médiateur·trice peut s'organiser sur demande dans l'établissement, en Métropole et en Région.

***Venir au concert symphonique,  
Venir au spectacle lyrique, guides  
pédagogiques de l'enseignant***

Le guide pédagogique présente l'ensemble des opéras et concerts de la saison en mettant en lumière les liens avec les programmes scolaires.

Pour les opéras : tessitures, histoire de l'évolution de l'opéra, guide d'écoute et activités pédagogiques.

Pour les concerts : portraits d'instruments, histoire de l'évolution de l'orchestre, guide d'écoute et activités pédagogiques.

Envoyé aux enseignant·es ou accompagnateur·trices et téléchargeable sur notre site.

## **Carnets spectacle**

Durant la saison, des Carnets spectacles vous accompagnent dans la découverte des œuvres, des compositeurs et de l'envers du décor des productions lyriques et symphoniques. Ces Carnets sont notamment rédigés par les deux enseignants missionnés auprès du service culturel, ou par des élèves de la Cité des Arts (département Culture, Création et Arts numérique / Musique à l'image : classe de 3<sup>e</sup> cycle spécialisée histoire, esthétique, culture) Envoyé aux enseignant·es ou accompagnateur·trices et téléchargeable sur notre site.

---

### **Renseignements et inscriptions :**

Florence Thiery | 04 67 60 19 71

[florence.thiery@oonm.fr](mailto:florence.thiery@oonm.fr)

Aurélio Croci | 04 30 78 16 59

[aurelio.croci@oonm.fr](mailto:aurelio.croci@oonm.fr)

# Se former

## Préparation aux spectacles éducatifs, concerts symphoniques et représentations lyriques

---

### Formations enseignants

**Public:** professeurs des écoles, enseignants de collèges et lycées

**Tarif:** gratuit sur inscription

**Renseignements et inscriptions:** plateforme

#### PAF (Plan académique de formation)

En concertation avec la DAAC (Délégation Académique à l'éducation artistique et à l'action culturelle) de Montpellier, l'Opéra Orchestre propose une formation enseignants, dans le cadre du PAF.

#### **Coulisses de l'orchestre et découverte des métiers**

À l'occasion du concert *Ode à la joie* (p.23), cette journée de formation présentera, à partir de l'œuvre symphonique *Symphonie n°9 en ré mineur opus 125* de Ludwig van Beethoven, différentes pistes pédagogiques à emprunter pour pouvoir faire découvrir un répertoire symphonique à un public scolaire, de l'élémentaire au lycée. Cette journée sera l'occasion pour les enseignants d'approcher l'orchestre côté coulisses, de rencontrer le chef d'orchestre, et de découvrir les métiers de l'orchestre et du spectacle musical.

• ven 9 fév. 2024 de 10h à 17h  
Opéra Berlioz, Le Corum & Opéra Comédie

#### PREAC Musique (Pôle de Ressources pour l'Éducation Artistique et Culturelle)

Aux côtés du Théâtre du Capitole de Toulouse, l'Abbaye de Sylvanès et Uni'Sons, l'Opéra Orchestre est un partenaire culturel engagé du Pôle de Ressources pour l'Éducation Artistique et Culturelle (PREAC) inter-académique Occitanie, initié par les rectorats des académies de Montpellier et Toulouse, et la DRAC Occitanie. La saison 2023•24 proposera le 3<sup>e</sup> volet de la thématique « Chants et dialogues des cultures », avec l'axe suivant : Comment le chant porte-t-il l'identité d'un territoire et d'une culture ?

• lun 13, mar 14 et mer 15 mai 2024

**Public:** Formateurs et enseignants ressources en éducation musicale et chant choral, conseillers pédagogiques, professeurs chargés de mission en service éducatif ou dans les Daac, inspecteurs du 1<sup>er</sup> et du 2<sup>nd</sup> degré ; médiateurs et professionnels de la culture, professeurs en conservatoire ou école de musique...

**Tarif:** gratuit sur inscription

**Renseignements et inscriptions:** plateforme

# Autres formations

## **Formation *Petite enfance***

Deux journées de sensibilisation à destination des professionnel·les de la petite enfance seront proposées à nouveau cette saison et permettront aux participant·es de découvrir un répertoire vocal et de percussions corporelles adapté aux tout petits. Cheffe de chœur, médiatrice et pédopsychiatre interviendront de concert sur ce temps de sensibilisation et d'échange.

- lun 23 nov. 2023 de 8h30 à 16h30
- lun 13 mai 2024 de 8h30 à 16h30

Le Corum, salle des ballets

**Public:** professionnel·les de la petite enfance

**Tarif:** gratuit sur inscription

**Renseignements et inscriptions:** Pôle Enfance de la Ville de Montpellier

# Parcours de découverte





Immersion au cœur des coulisses des productions lyriques et symphoniques, visites de l'Opéra Comédie, rencontres, ateliers de pratique et de création artistiques, participatifs, numériques : l'éducation artistique et culturelle à l'Opéra Orchestre s'ouvre à chacun, chacune, et s'adapte à chaque âge.

### **Visite de l'Opéra Comédie**

Suivez le guide et entrez dans les coulisses de l'Opéra Comédie. Découvrez l'histoire de ses lieux, de son architecture, de ses métiers, et les secrets de fabrication du spectacle lyrique.

**Public :** tous les cycles

**Tarif :** 60€ TTC / classe ou groupe (30 pers. max.)

**Durée :** de 30 min à 1h30 en fonction des âges

### **Visites en LSF**

Les groupes accueillant des enfants sourds ou malentendants peuvent bénéficier de visites avec interprétation en LSF afin d'entrer dans les coulisses de l'Opéra Comédie et y découvrir son histoire, son architecture, ses métiers et les secrets de fabrication du spectacle lyrique. En particulier, à l'occasion des spectacles suivants, des créneaux de visite sont proposés aux groupes :

• *L'Histoire de Babar, le petit éléphant*  
– 15 décembre 2023 à 10h15

• *Les Aventures du Prince Ahmed*  
– 3 mai 2024 à 11h15

L'interprétation LSF est assurée par Des'L.

### **Parcours sur mesure Opéra et Orchestre**

Un accueil sur des temps de répétitions, une préparation musicale au spectacle, des moments de rencontres avec les artistes, des ateliers adaptés à votre projet pédagogique : contactez-nous pour construire ensemble votre propre parcours !

**Public :** tous les cycles

**Tarif :** à définir selon votre parcours

**Durée :** d'une demi-journée à toute la saison !

---

#### **Renseignements et inscriptions :**

Florence Thiéry | 04 67 60 19 71

[florence.thiery@oonm.fr](mailto:florence.thiery@oonm.fr)

Aurélio Croci | 04 30 78 16 59

[aurelio.croci@oonm.fr](mailto:aurelio.croci@oonm.fr)

# Parcours Opéra & Orchestre

## Dans les établissements

### Ouvre tes oreilles!

#### Musicien·nes et chanteur·ses à la crèche

Les cycles d'ateliers avec des musicien·nes de l'Orchestre et artistes du Chœur de l'Opéra Orchestre se poursuivent dans les crèches de la Ville de Montpellier et alentour. À travers la découverte de différentes familles d'instruments, les tout-petits appréhendent de nouvelles sensations auditives.

**Public:** crèches

**Tarif:** sur demande auprès du Pôle Enfance de la Ville de Montpellier pour les établissements municipaux / auprès du Service Culturel pour les autres établissements

### Ouvre tes oreilles!

#### Musicien·nes et chanteur·ses à l'école

Les musicien·nes de l'Orchestre et artistes du Chœur de l'Opéra Orchestre se déplacent dans les établissements pour des ateliers ponctuels, ou qui se déclinent sur plusieurs séances. Différentes propositions s'offrent à vous : découverte des instruments et du répertoire, histoire mise en musique, pratique artistique (travail sur le rythme, les sonorités, les tessitures, l'improvisation collective etc.)

**Public:** maternelles, élémentaires

**Tarif:** sur demande

### Préparation musicale

Assurée par un·e médiateur·trice de l'Opéra Orchestre, une préparation musicale au concert symphonique ou à une représentation lyrique peut être organisée au sein de votre établissement pour présenter aux élèves le compositeur, le contexte de création de l'œuvre et sa musique. Par une écoute active de différents extraits, l'œuvre est mise à la portée de tous.

**Public:** élémentaires, collèves, lycées, enseignement supérieur, associations

**Tarif:** gratuit sur inscription

### Atelier de préparation au spectacle

#### *Petits Parcours #4 – Tori*

Les artistes du spectacle *Tori* (p. 30) proposent de se déplacer dans votre établissement pour préparer les élèves à la séance. Différentes propositions vous seront faites :

- apprentissage d'une mélodie
- présentation du clavecin et de la voix lyrique
- atelier de réécriture d'un conte, en passant par l'oralité
- atelier de jeux de sonorités s'inspirant des sons caractérisant la langue japonaise
- activités manuelles autour des origamis ou des tissages.

**Dates:** entre le 22 avril et le 14 mai 2024

**Public:** maternelles

**Durée:** 1h/classe

**Tarif:** 200€ HT pour 2 classes (dans la même demi-journée)

# À l'Opéra Orchestre

## Ouvre tes oreilles!

### Musicien·nes et chanteur·ses à l'Opéra

Les musicien·nes de l'Orchestre et artistes du Chœur de l'Opéra Orchestre vous accueillent à l'Opéra pour des ateliers ponctuels, ou qui se déclinent sur plusieurs séances. Différentes propositions s'offrent à vous :

- découverte des instruments et du répertoire
- histoire mise en musique
- pratique artistique (travail sur le rythme, les sonorités, les tessitures, l'improvisation collective etc.)

**Public :** maternelles, élémentaires, collèves, centres de loisirs, associations enfance jeunesse

**Tarif :** sur demande

**Durée :** de 30 min. à 1h

### Parcours d'enquête: Le jardin secret

Avez-vous remarqué les créatures à côté de l'horloge sur la façade de l'Opéra? Ce sont des Phèmes, elles ont le pouvoir de prendre connaissance des secrets des mortels et de les divulguer. Auparavant, il existait un moyen pour lutter contre ce pouvoir mais avec le temps il a été oublié. Heureusement de nombreux indices sont dissimulés dans ce monument emblématique, saurez-vous les trouver? Venez percer les mystères de l'Opéra, pour apprendre à garder votre jardin secret! Un parcours original pour découvrir l'Opéra et son histoire.

**Public :** élémentaires, centres de loisirs, associations enfance jeunesse

**Tarif :** 60 € TTC / classe ou groupe (30 pers. max.)

**Durée :** 1h

### Côté coulisses: les métiers de l'Opéra

Partez à la découverte des différents métiers artistiques et techniques du spectacle : atelier costumes, maquillage, bibliothèque, accessoires ou lumières, l'opéra n'aura plus de secrets pour vous!

**Public :** collèves, lycées, associations

**Tarif :** gratuit

**Durée :** 1h

### Plateaux partagés

Evènement organisé par le Pôle Petite Enfance de la Ville de Montpellier, dans différents lieux de la Ville..

Les différents partenaires culturels se réunissent pour proposer aux enfants de crèches accompagnés de leurs parents un espace de création spectaculaire, autour de la danse, de la musique, des arts plastiques et de la lecture : Opéra Orchestre national Montpellier Occitanie, Action d'Espace – Compagnie de danse François Rascalou, ICI-CCN, Musée Fabre, MO.CO Panacée, le Réseau des Médiathèques de la Métropole. L'expérimentation d'une pratique de spectateur ; un temps de rencontres, de partage, d'échanges autour de l'enfant qui participe de l'accompagnement à la parentalité.

• Saison 2023•24 : dates à déterminer

**Public :** crèches

**Tarif :** gratuit, renseignements auprès de votre établissement et du Pôle Enfance

**Durée :** 1h30

# Pour tous, à co- construire avec le Service Culturel

## Une journée à l'Opéra ou à l'Orchestre

Vivez une journée entière au rythme de l'Opéra ou de l'Orchestre.

Au programme :

- une visite guidée
- un atelier au choix parmi les ateliers mentionnés p.40 :
  - Ouvrez vos oreilles : musicien·nes et chanteur·ses à l'Opéra,
  - Parcours d'enquête,
  - Côté coulisses : les métiers de l'Opéra
- l'accès à une répétition ouverte ou à un spectacle éducatif

**Public :** élémentaires, centres de loisirs, associations jeunesse, collèges, lycées, enseignement supérieur

**Tarif :** sur demande en fonction de l'atelier choisi

**Durée :** de 9h30 à 17h

# Ateliers sur plusieurs mois ou une année scolaire complète

## Co-construction préalable entre les établissements ou les Universités et le Service Culturel

### Tour d'orchestre(s) à bicyclette

Dylan Corlay, chef d'orchestre, offre l'opportunité à 400 élèves d'élémentaires cycle 3 (CM1-CM2), et de collègues de devenir acteurs du spectacle *Tour d'orchestre(s) à bicyclette*, accueilli à l'Opéra Comédie, avec l'Orchestre national Montpellier Occitanie en juin 2024 (p. 32) :

- sur le plan musical : en les sollicitant pour chanter, en chœur, 4 œuvres arrangées par lui-même : apprentissage en classe avec les enseignants ; séance de travail à l'Opéra, avec le chef d'orchestre seul (janvier 2024) ; service de répétition avec l'Orchestre national Montpellier Occitanie (juin 2024) ; répétition générale, avec l'ensemble des classes en salle (juin 2024) ; concert tout-public avec quelques classes en salle (juin 2024).
- sur le plan sportif, en leur proposant de l'accompagner à vélo sur quelques kilomètres, à son arrivée à Montpellier, en juin 2024.

**Public :** classes d'élémentaires cycle 3 (CM1-CM2) et classes de collègues

**Tarif :** sur demande

**Durée :** année scolaire

### Renseignements et inscriptions :

plateforme Adage, avant le 26 septembre 2023 ([Marie.Zalczer@ac-montpellier.fr](mailto:Marie.Zalczer@ac-montpellier.fr))

## Conversation avec la Terre

Atelier initié par l'Opéra Orchestre autour de la création de *Séisme* présentée en février 2024 à

l'Opéra Comédie (cf. p. 24), qui va se décliner sur plusieurs axes :

- scientifique : une réflexion sur l'impact de l'activité humaine sur l'évolution de la planète et les dérèglements climatiques, les phénomènes météorologiques, et au-delà, sur l'éco-citoyenneté, l'éco-responsabilité etc. Ateliers menés par l'association C'MAI (permaculture)

- artistique :

- écriture et diction : production d'écrits, rencontre et échanges avec le poète haïtien Ar Guens Jean Mary ; travail sur la diction et l'équilibre rythmique de la voix parlée

- création et improvisation musicale collective menée par l'association Uni'sons, avec la participation de musiciens·nes de l'Orchestre pour aboutir à une bande son enregistrée, et un documentaire ou clip vidéo.

**Public :** lycées

**Tarif :** sur demande

**Durée :** année scolaire

## Chante-moi une histoire

En collaboration avec des musicien·nes intervenant·es de la Cité des Arts (Montpellier Méditerranée Métropole), des instrumentistes de l'Orchestre et une cheffe de chœur proposent à des classes d'élémentaire un travail musical à partir d'un conte mis en musique : notions d'interprétation dans un collectif, mélodie, intonation, rythme, mémorisation etc.

**Public :** élémentaires

**Tarif :** sur demande

**Durée :** année scolaire

**NB :** pour la saison 2023-24, les établissements seront sélectionnés, en concertation avec la Cité des Arts dans le cadre de l'appel à projet Musicien·nes-intervenant·es.

## Mises en situation pour des élèves de l'enseignement supérieur

- Préludes au concert animés par les étudiants du Master Musique et Musicologie de l'Université Paul-Valéry de Montpellier (p. 49)

- Visites-préambules animées par les étudiants du Master Valorisation et Médiation des Patrimoines de l'Université Paul-Valéry (cf p. 49)

- Workshop scénographie : chaque année, un groupe d'élèves de l'École Nationale Supérieure d'Architecture de Montpellier (ENSAM) vient passer une semaine en résidence à l'Opéra Comédie : découverte du bâtiment et des espaces scéniques, rencontre avec les équipes artistiques et techniques sur des thématiques liées à la scénographie, à la faveur de la découverte d'une production lyrique. Cette année, les étudiants auront la possibilité d'assister à des séances de montage technique et à

une séance de répétition de l'Opéra  
*La Vie parisienne* d'Offenbach.

- Notes de programmes et Carnets spectacle : Des étudiants des Conservatoires de Paris et Lyon participent à la rédaction de notes de programmes de certains spectacles ou concerts. Par ailleurs, certains carnets pédagogiques qui vous sont mis à disposition pour la préparation de vos groupes sont rédigés par des étudiants de la Cité des Arts de Montpellier (département Culture, Création et Arts numérique / Musique à l'image : classe de 3<sup>e</sup> cycle spécialisée histoire, esthétique, culture)

- Escape Game (p.15) : les séances de cette proposition insolite seront animées par les étudiants du Master Création Spectacle Vivant de l'Université Paul-Valéry.

- La fabrique numérique : d'année en année, de nouveaux partenariats se créent et voient de beaux projets se construire.

## **Jeux vidéo**

Après cinq années d'une collaboration unique initiée avec l'école Montpelliéraine ARTFX, l'Opéra Orchestre ouvre désormais son challenge « Opéra et jeux vidéo » à toutes les écoles, universités, centres de formations ou étudiants en jeux vidéo de la Métropole de Montpellier et de la Région Occitanie. Cette année, les étudiants se lanceront le défi de réaliser un jeu autour de *La Vie parisienne* d'Offenbach.

Renseignements auprès d'Audrey Brahimi :  
[audrey.brahimi@oonm.fr](mailto:audrey.brahimi@oonm.fr)



# Publics éloignés de la culture





Le Service culturel se mobilise pour proposer :

- aux publics éloignés de la culture – des parcours sur mesure : répétitions générales ouvertes, rencontres avec les artistes, temps d'échange avec des médiateur·trices, mais aussi visites et ateliers à l'Opéra Orchestre – des ateliers d'écoute, de pratique et de création ou improvisation musicale collective, qu'il est possible d'imaginer sur du moyen ou long cours, dans les quartiers, sur le territoire.

Plusieurs collaborations ont vu le jour ces dernières saisons et tendent à se pérenniser, d'autres voient le jour en 2023-24 :

• **NOUVEAU !**

Clinique Beau-Soleil : un cycle d'ateliers de chant et création musicale (improvisation dirigée) sera mis en place au sein de l'Unité de jour, maladies chroniques (service de médecine) de la clinique Beau-Soleil. Avec le soutien du dispositif « Culture et Santé » (DRAC / ARS).

- EHPAD : les musicien·nes et artistes du chœur de l'Opéra Orchestre continuent de proposer des ateliers de découverte des répertoires lyrique et symphonique en petites formations, avec pas moins de 40 interventions chaque saison.

- Le Mouvement du Nid : un parcours de découverte de l'Opéra et du spectacle vivant est proposé aux personnes accompagnées par l'association Le Mouvement du Nid : ateliers hebdomadaires de chant, animés par une cheffe de chœur, ateliers de découverte et de sensibilisation pour les jeunes mamans et leurs tout-petits...

- Oaqadi : l'association OAQADI (on a quelque chose à dire) s'associe à l'Opéra Orchestre pour proposer à différents types de publics éloignés de la culture (issus des quartier prioritaires de la Ville, en décrochage, nouvellement arrivés en France, en situation de handicap, sous main de justice...) de réaliser des émissions de radio autour de thématiques variées.

- des cycles d'ateliers de découverte et de pratique musicale sont proposés à différentes associations (foyers d'accueil de jeunes migrants, associations d'éducation populaire qui accompagnent des groupes d'enfants, adolescents ou adultes dans les quartiers prioritaires politique de la Ville, groupes de jeunes accompagnés par la PJJ – Protection Judiciaire de la Jeunesse, ou adultes détenus en centres pénitentiaires, ou en structures d'accompagnement vers la sortie).

Avec le soutien de





# Pour aller plus loin

## Le jour du spectacle

49

### Visites préambules

Une heure avant certains spectacles, l'Opéra Orchestre et les étudiants du Master Valorisation et Médiation des Patrimoines de l'Université Paul-Valéry proposent une visite patrimoniale de l'Opéra Comédie.

**Public:** tout public (suggéré aux enseignants de tous niveaux et aux étudiants)

**Tarif:** gratuit (réservé aux personnes en possession d'un billet pour le concert dans la limite des places disponibles)

**Durée:** 45 min

### Préludes au concert

Une heure avant les concerts symphoniques, l'Opéra Orchestre et les étudiants du Département de musicologie de l'Université Paul-Valéry invitent les spectateurs à une découverte musicale des œuvres.

**Public:** tout public (suggéré aux enseignants de tous niveaux et aux étudiants)

**Tarif:** gratuit (réservé aux personnes en possession d'un billet pour le concert dans la limite des places disponibles)

**Durée:** 45 min

### Conférences

Des musicologues et des spécialistes du répertoire lyrique vous donnent rendez-vous tout au long de la saison pour appréhender l'œuvre sous ses différents aspects, mieux connaître son auteur, découvrir la partition, comprendre le contexte de sa création et observer sa postérité.

**Public:** tout public (suggéré aux enseignants de tous niveaux et aux étudiants)

**Tarif:** gratuit

**Durée:** 45 min

### Flash'Opéra

Une heure avant chaque représentation lyrique, un musicologue ou un.e médiateur.ice vous invite à une découverte de l'œuvre, en quelques clés, pour une immersion immédiate et efficace dans l'œuvre et la production. (Possibilité de venir avec sa classe sur inscription).

**Public:** tout public (suggéré aux enseignants de tous niveaux et aux étudiants)

**Tarif:** gratuit (réservé aux personnes en possession d'un billet pour le spectacle, dans la limite des places disponibles)

**Durée:** 30 min

## À toute heure

### Podcasts: anatomie d'un opéra

Après les séries documentaires *Coup de théâtre à l'Opéra*, *File-moi les clés* et *L'Orchestre mode d'emploi*, découvrez la nouvelle série *L'Opéra en immersion*, fruit d'années de récoltes sonores, d'entretiens et d'incidents en tous genres intervenus au cours de la résidence à l'Opéra Orchestre de Chloé Kobuta, réalisatrice sonore.

Diffusion à partir de septembre 2023 sur toutes les plateformes de podcasts (Apple Podcasts, Spotify, Ausha...).

Production: Opéra Orchestre national Montpellier Occitanie, Chloé Kobuta – Studio Cordes Sensibles



# Tarifs jeunes

## Le MoonPass

Décrochez-le et accédez aux spectacles quand vous voulez !  
Pour les Jeunes de 30 ans et moins.

La carte MoonPass permet d'accéder à tous les spectacles programmés par l'Opéra Orchestre pendant 3 mois, 6 mois ou 1 an selon la formule choisie (hors concerts en région et décentralisés, et spectacles de nos partenaires culturels : Arabesques, Montpellier Danse etc.)

MoonPass 3 mois :	<b>25€</b>
MoonPass 6 mois :	<b>40€</b>
MoonPass 1 an :	<b>65€</b>

Les places peuvent être retirées 5 jours avant le spectacle à la billetterie Opéra Comédie, ainsi que le soir- même sur le lieu du spectacle, dans la limite des places disponibles. Avec le MoonPass, vous pouvez inviter un(e) ami(e) de 30 ans et moins au tarif exceptionnel de 10€ (achat des places en simultanément avec votre retrait de places MoonPass).

Le MoonPass est strictement personnel.  
Achat exclusivement auprès de la billetterie Opéra Comédie sur présentation d'une pièce d'identité.  
Le MoonPass peut être acheté via l'application du pass Culture.

## Tarif – de 16 ans

Sur certains spectacles, les spectateurs de moins de 16 ans bénéficient d'un tarif de 10€.

## Le YOOT

Le YOOT (en vente au CROUS) est réservé aux étudiants de moins de 30 ans. Valable dans les différentes structures culturelles adhérentes, il coûte 9€ et permet d'acheter des places de spectacles et de concerts à prix très préférentiels.

## Le pass Culture

Le pass'Culture, application web et mobile téléchargeable gratuitement, a pour vocation de rapprocher les jeunes citoyens de la culture, en donnant accès à l'information sur les propositions artistiques et culturelles de proximité. Le pass Culture permet d'avoir directement accès à un crédit individuel à partir de 15 ans (20€ à 15 ans, 30€ à 16 et 17 ans). A partir de 18 ans, les jeunes bénéficient d'un montant de 300 € pendant 24 mois pour découvrir et réserver des propositions culturelles de proximité et des offres numériques.

# Vos ateliers en un coup d'oeil !

Ateliers	Crèches	Mater-nelles	Élémen-taires	Centres de loisirs	Collèges	Lycées	Enseigne-ment Supérieur	Associa-tions
Visiter l'Opéra Comédie		●	●	●	●	●	●	●
Ouvre tes oreilles! Musicien·nes et chanteur·ses à la crèche	●							
Ouvre tes oreilles! Musicien·nes et Chanteur·ses à l'école		●	●	●				
Préparation musicale			●		●	●	●	●
Tori		●						
Ouvre tes oreilles! Musicien·nes et chanteur·ses à l'Opéra		●	●	●	●			●
Parcours d'enquête: Le jardin secret			●	●				●
Côté coulisses: les métiers de l'Opéra					●	●		●
Plateaux partagés	●							
Une journée à l'Opéra ou à l'Orchestre			●	●	●	●	●	●
Tour d'Orchestre(s) à bicyclette			●		●			
Conversation avec la Terre						●		
Chante-moi une histoire			●					

À l'Opéra Orchestre	Dans votre établissement	Ponctuel	Quelques séances	Sur une année scolaire	Gratuit	Payant
•		•				•
	•	•				•
	•	•				•
	•	•			•	
	•	•				•
•		•				•
•		•				•
•		•			•	
•		•			•	
•		•				•
•	•			•		•
•	•			•		•
•	•			•		•

# Informations pratiques

## Quand réserver les spectacles ?

Les inscriptions aux spectacles se feront sur trois périodes distinctes cette saison.

- **Escape game**

► Inscriptions closes, séances complètes

- **Spectacles allant du 24 oct. 2023 au 19 jan. 2024 + *Séisme* (ven 9 fév. 2024) + *Tour d'orchestre(s) à bicyclette* (jeu 13 juin 2024):**

► [Demandes d'inscriptions entre le 5 et le 26 sep. 2023](#)  
[Réponses au plus tard le 13 oct. 2023](#) ou [bit.ly/43kElpY](https://bit.ly/43kElpY)

- **Spectacles allant du 25 jan. 2024 au 18 avril 2024**

► Demandes d'inscriptions entre le 2 oct. 2023 et le 10 nov. 2023  
Réponses au plus tard le 1<sup>er</sup> déc. 2023

- **Spectacles allant du 2 mai 2024 au 28 juin 2024:**

► Demandes d'inscriptions entre le 5 déc. 2023 et 12 jan. 2024  
Réponses au plus tard le 9 fév. 2024

Les liens des formulaires des 2<sup>e</sup> et 3<sup>e</sup> périodes vous seront communiqués ultérieurement

## Comment réserver une visite ou un atelier ?

Prenez contact avec le Service Culturel pour nous soumettre votre projet pédagogique. Nous vous proposerons des ateliers artistiques et parcours adaptés.

## Les lieux

Attention ! Les spectacles, répétitions et ateliers peuvent se dérouler sur deux lieux : l'Opéra Comédie et le Corum. Il est recommandé de toujours vérifier à quel endroit se rendre.



# Tarifs

Gratuit pour...

- crèches, maternelles et élémentaires : concerts et spectacles éducatifs, en temps scolaires, et répétitions ouvertes
- collèges, lycées et enseignement supérieur : répétitions ouvertes

5€ pour...

- associations à caractère social

7€ pour...

- collèges, lycées et élèves de conservatoires ou écoles de musique (moins de 18 ans) avec une invitation pour deux enseignants par classe

10€ pour...

- groupes d'étudiants à partir de 10 (tarif par personne) : spectacles de la saison 2023•24

## Comment mettre en œuvre et financer un projet ?

Pour tout nouveau projet, n'hésitez pas à prendre contact avec le Service Culturel. Différentes actions peuvent être mises en œuvre avec les équipes artistiques de l'Opéra et de l'Orchestre. En particulier, pour financer l'intervention de professionnel·les en classe, les écoles de Montpellier peuvent solliciter une aide auprès de la municipalité au titre des Offres culturelles. Les collèges de l'Hérault sont invités à solliciter une subvention auprès du Conseil départemental de l'Hérault au titre des AET (Actions éducatives territoriales).

**Le pass Culture** permet désormais de financer les activités d'éducation artistique et culturelle dès la quatrième. Complémentaire de la part individuelle, la part collective du pass Culture permet aux professeurs de financer des activités d'éducation artistique et culturelle pour leurs classes.

À partir de la rentrée scolaire 2023, le bénéfice de la part collective est étendu aux élèves de 6<sup>e</sup> et de 5<sup>e</sup>, et il continue de s'appliquer jusqu'à la terminale, pour les établissements publics et privés sous contrat. C'est sur la plateforme Adage que les professeurs peuvent réserver leur activité.

Montants de la part collective :

- Collégiens de sixième, cinquième, quatrième et troisième : 25€
- Lycéens de seconde et élèves de CAP : 30€
- Lycéens de première : 20€
- Lycéens de terminale : 20€

Rendez-vous sur [Eduscol](https://www.eduscol.education.fr/) pour en savoir plus sur les modalités du pass Culture.

---

### Renseignements

Florence Thiery | 04 67 60 19 71

[florence.thiery@oonm.fr](mailto:florence.thiery@oonm.fr)

Aurélio Croci | 04 30 78 16 59

[aurelio.croci@oonm.fr](mailto:aurelio.croci@oonm.fr)

# Nos partenaires

Le Service Culturel de l'Opéra Orchestre est heureux de compter parmi ses nombreux partenaires des institutions publiques et culturelles de la Métropole, des départements universitaires, écoles, conservatoires, compagnies, avec lesquels sont conçus et mis en œuvre de nombreux parcours de spectateurs et outils de médiation en direction de l'ensemble des publics.

Les principaux partenaires sont : l'Académie de Montpellier, la Ville de Montpellier, Montpellier Méditerranée Métropole, le Conseil Départemental de l'Hérault, la DRAC Occitanie, la Cité des Arts, l'Université Paul-Valéry (Département de musicologie, Master Valorisation et Médiation des Patrimoines, Master Création spectacle vivant, ITIC - Institut des Technosciences de l'Information et de la Communication), l'Université de Montpellier, ArtFX, Epitech, Ecole Nationale Supérieure d'Architecture de Montpellier, le CHU de Montpellier, la Clinique Beau-Soleil, le CCAS de Montpellier, Montpellier Danse, ICI-CCN (Centre Chorégraphique National de Montpellier), le Théâtre des 13 vents (Centre Dramatique National de Montpellier), le MO.CO, le Musée Fabre, le Réseau des Médiathèques Montpellier Méditerranée Métropole.

**Subventionné par**

Montpellier Méditerranée Métropole  
Région Occitanie Pyrénées-Méditerranée  
Ministère de la Culture  
Ville de Montpellier  
Département de l'Hérault

**Direction de la publication**

Valérie Chevalier

**Direction de la communication**

Pascal Dufour

**Conception graphique**

Trafik

**Coordination éditoriale  
et réalisation graphique**

Avril Barant

**Rédaction**

Benjamin François,  
les équipes des services  
Communication et  
Développement culturel,  
et leurs partenaires

**Illustrations**

Lim Kiihwan

**Licences Entrepreneur  
de Spectacles**

licence 1 n° L-R-22-924  
licence 2 n° L-R- 22-930  
licence 3 n° L-R-22-929

**Impression**

Maraval Imprimerie

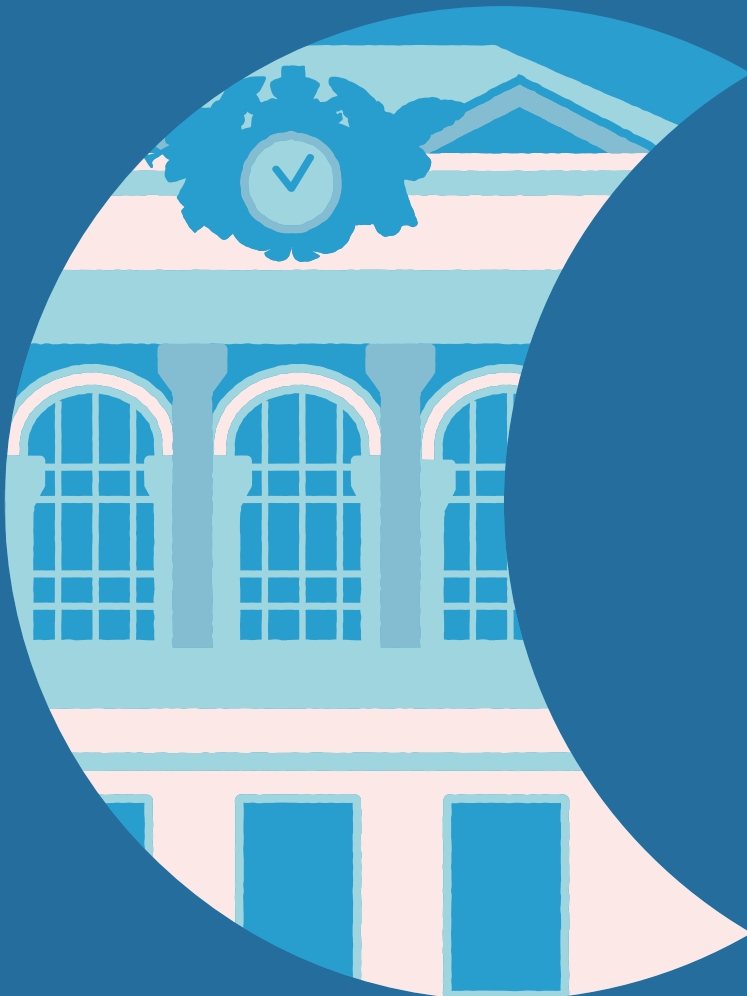


opera-orchestre-montpellier.fr



Réservation  
04 67 60 19 99

Courrier  
Le Corum,  
CS 89024  
34967 Montpellier  
cedex 2



Montpellier  
capitale  
européenne  
de la Culture  
2025

